

< meta name="referrer" content="origin">

# УСТАНОВКА И НАСТРОЙКА WINDOWS HYPER-V SERVER 2012 R2

🕒 Обновлено: 29.11.2016 📄 Написано: 15.05.2015 📁 Hyper-V, Виртуализация 👁 50,892 Views

Выдалась мне возможность установить и настроить бесплатный гипервизор от Microsoft — Hyper-V Server 2012 R2 пришлось работать с Hyper-V, но в составе полноценного сервера, бесплатную версию я не ставил. В целом Hyper-V, поэтому решил посмотреть на его бесплатную версию. То, что я увидел, немного не совпало с моим обо всем по порядку. Данная статья так же подходит для установки и настройки Windows Server 2012 R2 core.



Вышла новая статья по установке и настройке последней версии бесплатного гипервизора от Microsoft и настройка Windows Hyper-V Server 2016.

## Содержание:

- 1 Установка Hyper-V Server 2012 R2
- 2 Настройка Hyper-V Server 2012 R2
- 3 Подготовка к удаленному управлению Hyper-V Server 2012 R2
- 4 Удаленное управление Hyper-V Server 2012 R2

## Установка Hyper-V Server 2012 R2

Первым делом скачиваем свежую версию гипервизора с сайта Microsoft. Скачивать нужно обязательно английскую версию, в русской были некоторые баги, хотя их могли и пофиксить уже, но дело не только в этом. Для упрощения настройки Hyper-V Server 2012 R2 мы будем использовать скрипты, написанные для английской версии, работать не будут. Я сначала поставил русскую версию, потратил какое-то время, потом плюнул и переустановил.

Установка достаточно банальна и ничем принципиально не отличается от любой другой установки windows. С него загружается система и устанавливается. В конце установки нас встречает консоль с настройками Hyper-V

```
C:\Windows\System32\cmd.exe - C:\Windows\system32\sconfig.cmd
=====
Server Configuration
=====
1) Domain/Workgroup: Workgroup: WORKGROUP
2) Computer Name: HYPERU
3) Add Local Administrator
4) Configure Remote Management Enabled
5) Windows Update Settings: Automatic
6) Download and Install Updates
7) Remote Desktop: Enabled (all clients)
8) Network Settings
9) Date and Time
10) Help improve the product with CEIP Not participating
11) Log Off User
12) Restart Server
13) Shut Down Server
14) Exit to Command Line
Enter number to select an option: 
```

Сразу же дам подсказку на случай, если вы Hyper-V Server Configuration console закроете. Запустить снова его можно с помощью `sconfig`. Мне пришлось потратить прилично времени, чтобы найти как это сделать без перезагрузки сервера.

## Настройка Hyper-V Server 2012 R2

Через консоль задаем необходимые настройки:

1. Указываем рабочую группу. Я рассматриваю вариант настройки отдельно стоящего сервера, не входящего в домене настройки будут другие.
2. Указываем имя сервера.
3. Создаем дополнительного пользователя. Можно работать от administrator, который создается по-умол создать для управления отдельного пользователя. Позже будет понятно, зачем.
4. Включаем удаленное управление.
5. Включаем автоматическое обновление.
6. Скачиваем и инсталлируем обновления.
7. Разрешаем подключаться по rdp всем клиентам, с любой версией протокола.
8. Задаем сетевые настройки.
9. Устанавливаем время и дату.

На этом первоначальная настройка закончена. Пока все понятно и логично.

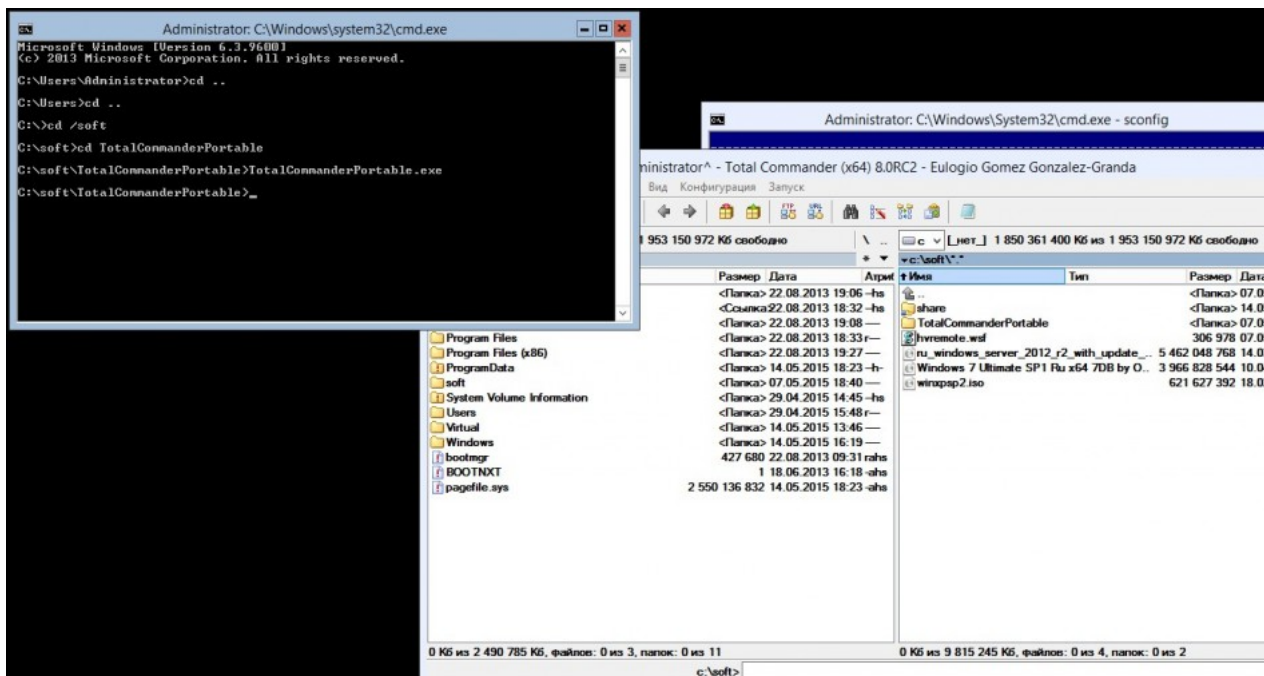
А вот что делать дальше я не совсем понял. Я работал со всеми современными гипервизорами: xen, esxi, kvm более ли менее понятно, что делать дальше, но не в этом случае.

Пользоваться командной строкой в windows, по-моему мнению, очень неудобно. Команды длинные, неочев гипервизор и создать виртуальные машины через командную строку невероятно долго и нудно. К тому же глючит, длиннющие команды приходится набирать вручную. Пришлось гуглить, чтобы хотя бы понять, как мн системы на сервер, чтобы хоть как-то начать установку виртуальной машины.

## Подготовка к удаленному управлению Hyper-V Server 2012 R2

Итак, чтобы удобно управлять бесплатным гипервизором Hyper-V Server 2012 R2 необходимо выполнить ряд ша

Первым делом берем флешку и записываем на нее Total Commander и HVRemote. Вставляем в сервер и с по строки создаем на диске C: папку и копируем туда наши программы. Теперь через командную строку Commander:



Теперь у нас есть хотя бы удобный файловый менеджер. Настраиваем дальше. В командной строке от следующей командой:

```
netsh advfirewall set allprofiles state off
```

Можно его не отключать, а настраивать. Для этого придется вручную консольными командами включать правила. Я сначала пошел по этому пути, потом плюнул и просто отключил фаервол. В большинстве случаев в нем нет необходимости. Если же вы хотите оставить фаервол, настроив его, то вот что вам нужно открыть удаленного управления Hyper-V Server 2012 R2:

Доступ для любых оснасток консоли mms:

```
netsh advfirewall firewall set rule group="Remote Administration" new enable=yes
```

Удаленное управление дисками:

```
netsh advfirewall firewall set rule group="Remote Volume Management" new enable=yes
```

Удаленный запуск оснастки по управлению файерволом:

```
netsh advfirewall firewall set rule group="Windows Firewall Remote Management" new enable=yes
```

Доступ к расшаренным файлам и папкам:

```
netsh advfirewall firewall set rule group="File and Printer Sharing" new enable=yes
```

Использование «Windows Management Instrumentation (WMI)»:

```
netsh advfirewall firewall set rule group="Windows management instrumentation (WMI)" new enable=yes
```

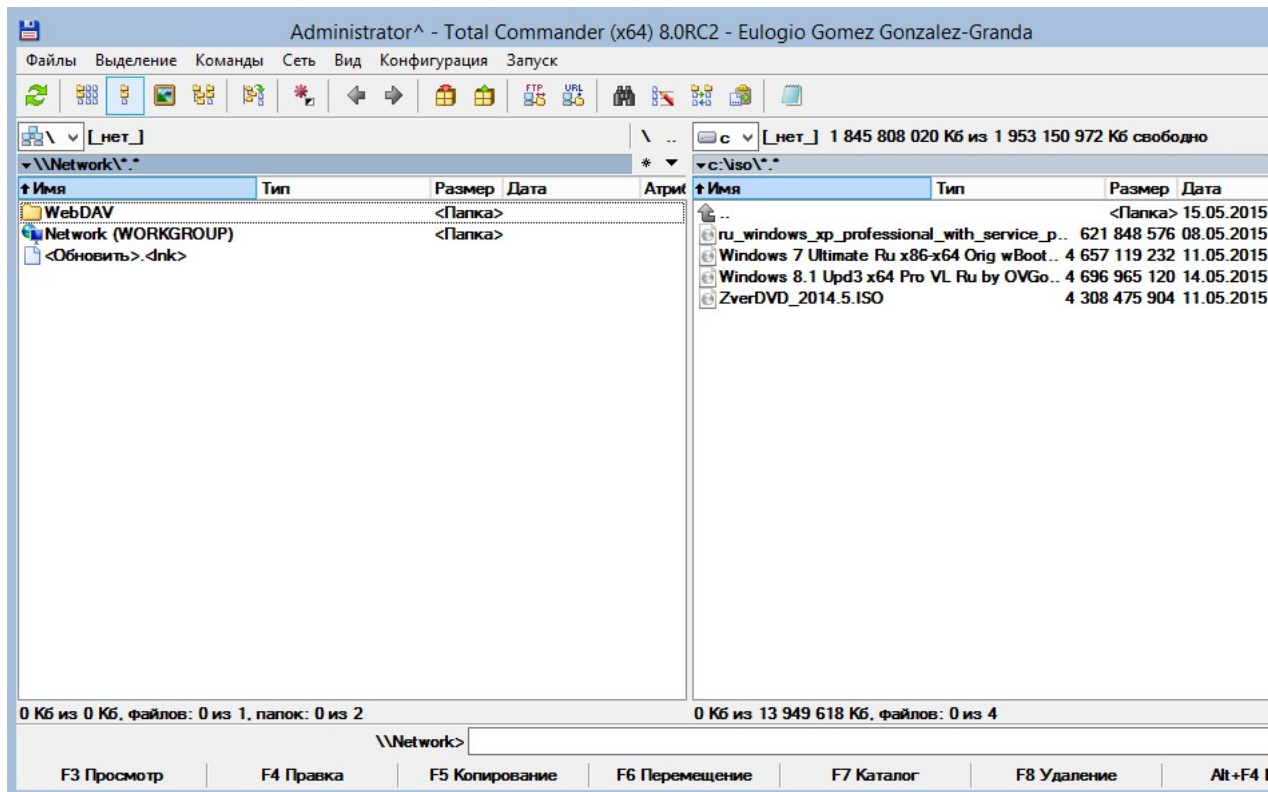
Дальше нам понадобится утилита **HVRemote**. Запускаем на гипервизоре консоль, идем в папку, где лежит утилита командой:

```
cscript hvremote.wsf /add:имя_администратора
```



И еще одно важное замечание. После того, как вы создадите виртуальный адаптер, сетевые настройки физические введенные ранее, сбросятся и вы потеряете доступ к серверу по старому адресу. Виртуальный адаптер после настройки по DHCP. Имейте это в виду. Если у вас только один сетевой адаптер, то вам необходимо будет посмотреть, какой адрес получил гипервизор, и подключаться к нему по этому адресу. Затем вручную менять адрес управления.

Дальше загружаем образ диска с системой через Total Commander и сетевой доступ:



Создаем виртуальную машину. Там все достаточно просто и понятно, делается тыканием мышкой по меню. Если у вас возникает проблема с тем, что **5nine** не может подключиться к виртуальной машине и при этом пишет, что невозможно подключиться по rdp, то сделайте следующее. В файле hosts пропишите соответствие ip адреса имени сервера и подключитесь к гипервизору по имени, а не по ip. Я один такой проблемой.

На выходе имеем Windows 8.1, подключенную к сети. Отключаем на ней rdp, подключаемся и начинаем удаленное управление гипервизором Hyper-V Server 2012 R2.

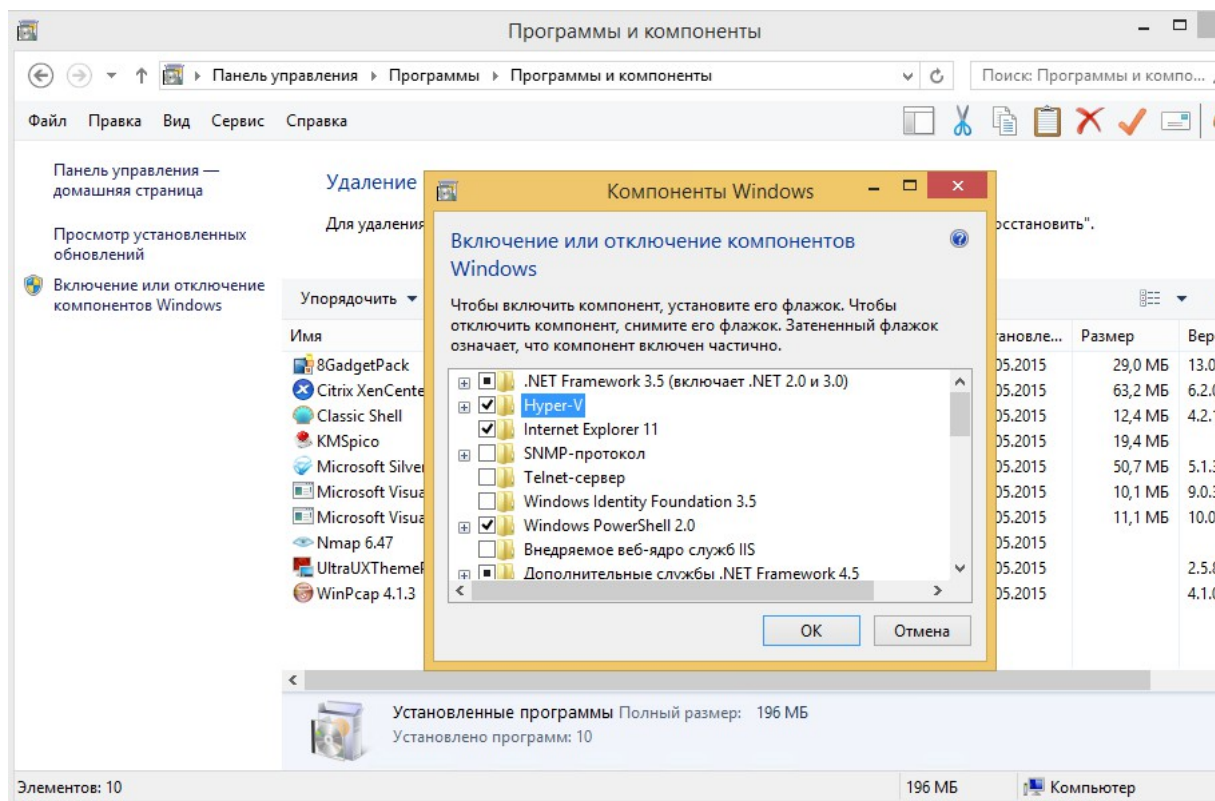
Первым делом создаем там локального пользователя с таким же именем и паролем, как на гипервизоре. Для удобства лучше под этим же пользователем, иначе придется все оснастки постоянно запускать, указывая каждый раз имя администратора гипервизора.

Дальше редактируем файл hosts, добавляем туда точное соответствие имени сервера и адреса:

```
10.1.3.3 hyperv
```

Теперь установим диспетчер управления Hyper-V. Для этого идем в панель управления, открываем «Программы и компоненты», нажимаем «Включение и отключение компонентов Windows». Загрузится список компонентов, в котором

Hyper-V и жмем ОК:



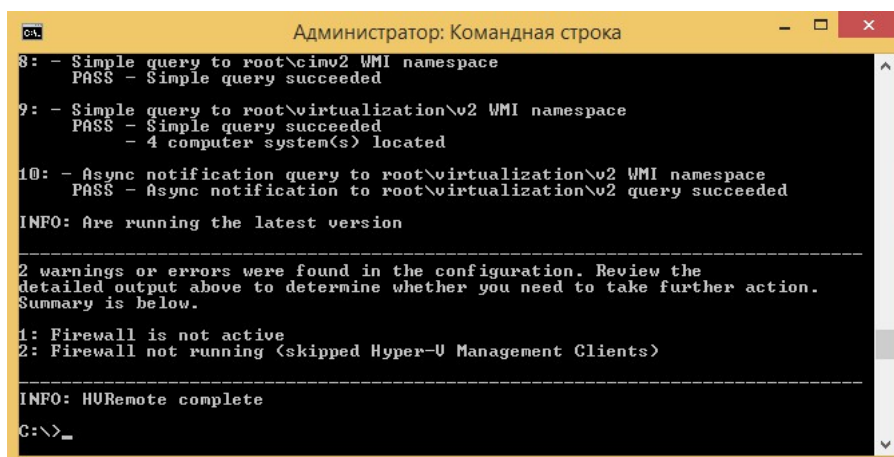
Скачиваем Средства удаленного администрирования сервера для Windows 8.1 (RSAT) и устанавливаем.

Дальше нам снова понадобится утилита **HVRemote**. Запускаем cmd в папке с утилитой и выполняем в ней:

```
cscript hvremote.wsf /anonidcom:grant
cscript hvremote.wsf /mmc:enable
```

Проверяем, все ли у нас нормально настроено:

```
cscript hvremote.wsf /show /target:hyperv
```



Все тесты должны быть пройдены.

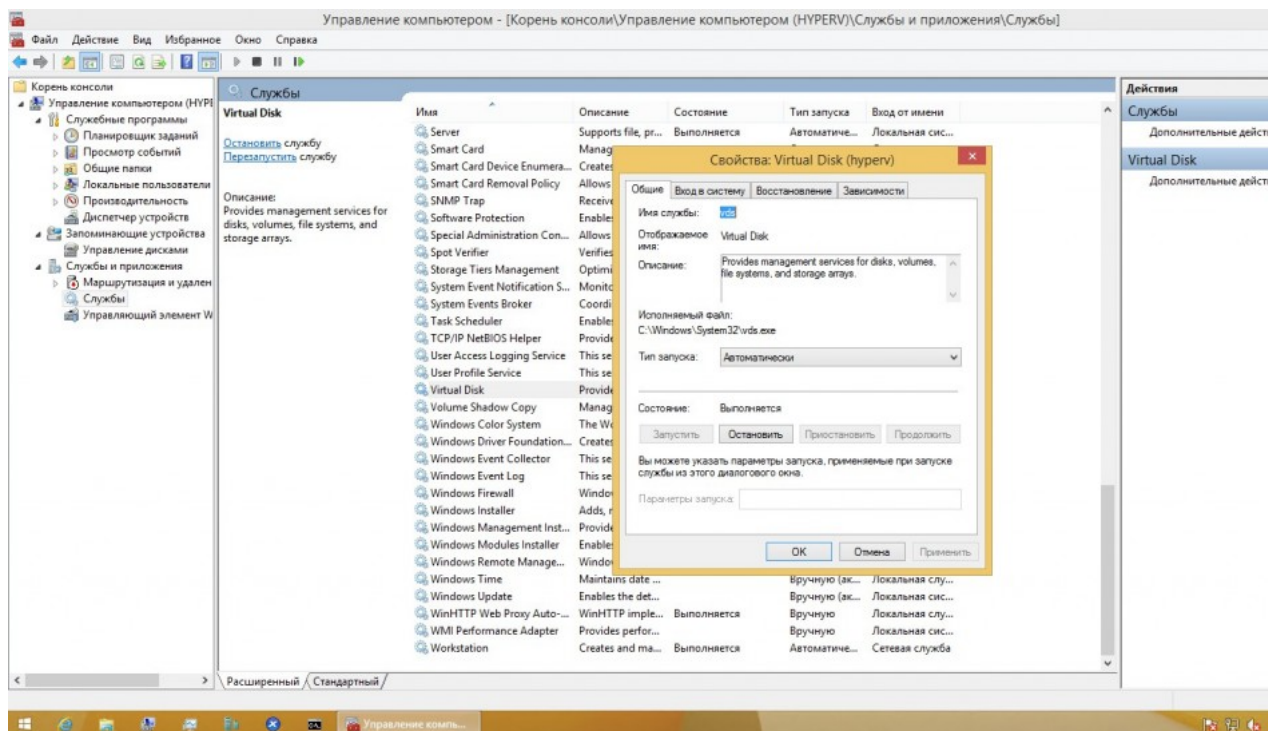
Добавляем нужные оснастки:

1. Пуск — Все программы — Средства Управления HyperV — Диспетчер Hyper-V

Запускаем его, добавляем наш сервер и управляем им.

2. Запускаем консоль mmc, нажимаем *Файл — Добавить* или удалить оснастку. Добавляем оснастку «Управление дисками», выбираем «другим компьютером», указываем hyperv и жмем готово. Потом снова жмем «Сохранить как...». Сохраняем на рабочий стол. Теперь при запуске этой оснастки с рабочего стола всегда управление бесплатным гипервизором Hyper-V Server 2012 R2.

Чтобы работала оснастка «Управление дисками», необходимо на гипервизоре запустить службу **Virtual Disk** автозапуск, чтобы после перезагрузки не пришлось снова ее запускать:

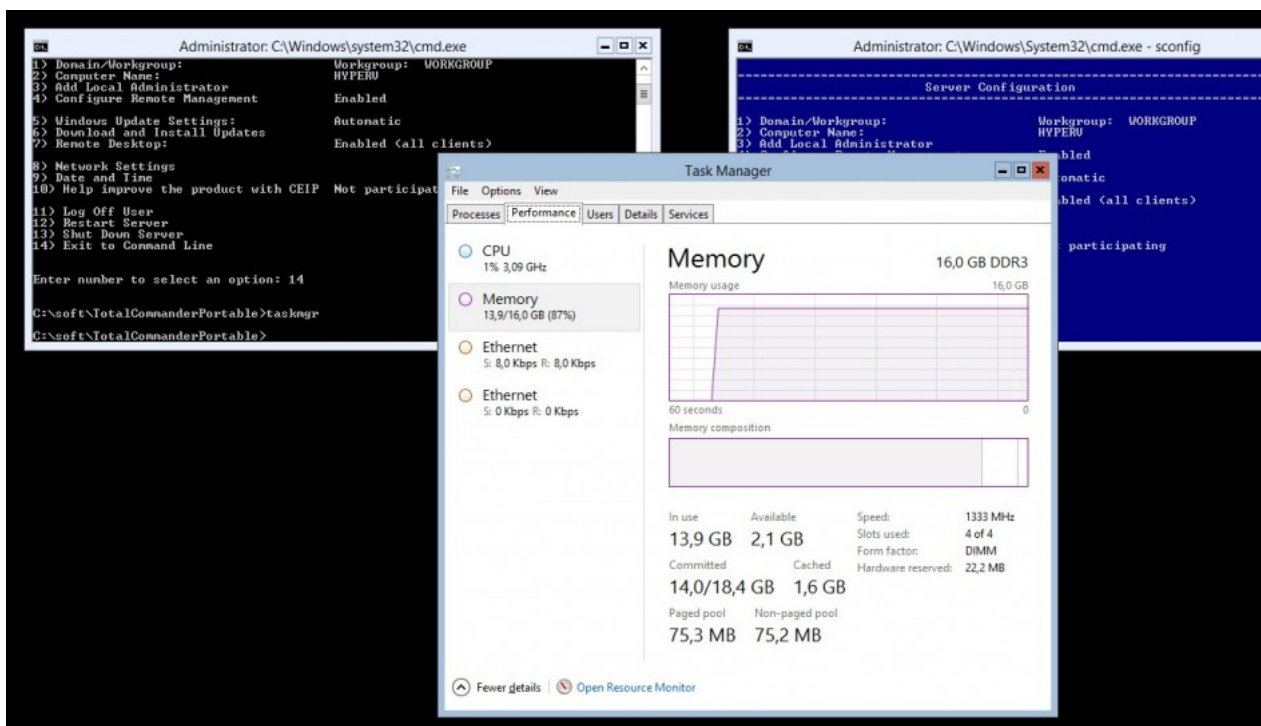


И на самом клиентском компьютере надо что-то открыть на фаерволе, чтобы оснастка заработала, но я его пока я этого не сделал, «Управление дисками» у меня не загружалось.

С удаленным управлением дисками есть один нюанс. Возможно это только у меня такая ошибка, но я на всякий о ней, может кому-то поможет. Я потратил некоторое время, пока разобрался в чем тут дело. При внесении как дисках, эти изменения не отображаются. То есть вы что-то сделали, жмете обновить, но ничего не меняется. Изменения произошли, просто их не видно. Чтобы их увидеть, нужно полностью закрыть оснастку «Управление дисками» и открыть заново.

Теперь можно посмотреть логи системы, расшарить папки, запланировать через планировщик какую-то задачу что нужно для управления бесплатным гипервизором Microsoft Hyper-V Server 2012 R2 теперь есть в наличии.

К гипервизору можно подключиться по **rdp**, откроется тот же экран, что и при работе с монитором: консольная командная строка. В ней, кстати, можно запустить диспетчер задач и посмотреть загрузку системы с помощью `taskmgr`



Из диспетчера задач через *File — Run new task* можно запускать дополнительные окна cmd или какие-то другие

На этом настройка закончена, можно пользоваться. Например, можно установить на hyper-v freebsd, кото полную поддержку в hyper-v.

В таком виде Hyper-V Server 2012 R2 уже вполне удобен в использовании, возможно даже удобнее esxi или хел подключить UPS, то рекомендую фирму APC и мою инструкцию по установке и настройке автоматического вык. помощью программы arcupspd.

Помогла статья? Есть возможность отблагодарить автора

Назначение перевода	Спасибо автору за полезную статью	
Комментарий (необязательно)	<input type="text"/>	
Сумма	<input type="text"/>	руб.
Способ оплаты	<input type="text"/>	
<input type="button" value="Перевести"/>		

**Рекомендую полезные материалы по схожей тематике:**

- Настройка бэкапа виртуальных машин на Hyper-V с помощью **HVBackup**.
- Мониторинг температуры процессора Windows систем.
- Осторожно, активно распространяется вирус шифровальщик VAULT.
- Настройка удаленного выключения windows сервера.