

О сайте

сервера на базе Windows Server 2012 R2

Настройка VPN сервера на базе Windows Server 2012 R2

📅 16.01.2014
(28)

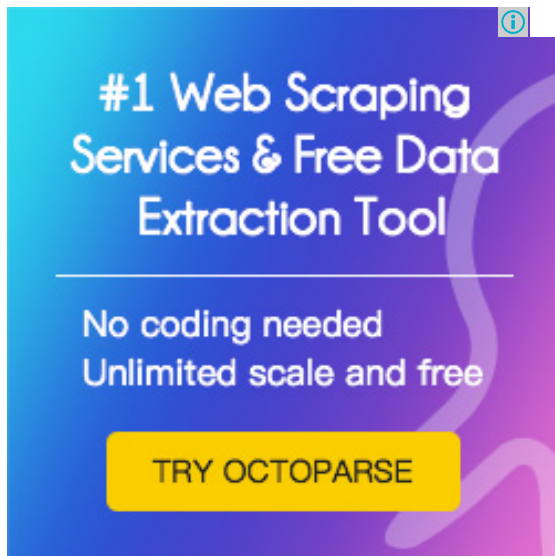
👉 [Windows Server 2012 R2](#) 🗨️ [Комментарии](#)

[Яндекс.Директ](#)



[Обзор встраиваемых ПК iROBO!](#)

Уникальные отечественные разработки и их применение! Бесплатный вебинар. 18+
irobo.ru Адрес и телефон



#1 Web Scraping Services & Free Data Extraction Tool

No coding needed
Unlimited scale and free

[TRY OCTOPARSE](#)

— [Лицензирование Windows Server 2012 R2 и виртуализация](#)

📌 [FTP-сайт с изоляцией пользователей на Windows Server 2012 R2](#)

📌 [FAQ по KMS активации продуктов Microsoft](#)

📌 [Простая система аудита и мониторинга файлов и папок для Windows Server](#)

📌 [Защита от шифровальщиков с помощью FSRM в Windows Server](#)

📌 [Очистка каталога System Volume Information](#)

📌 [Настройка маршрутизатора на базе Windows Server 2012 R2](#)

В этой статье мы покажем, как установить и настроить простейший VPN сервер на базе Windows Server 2012 R2, который можно эксплуатировать в небольшой организации или в случае использования отдельно-стоящего сервера (т.н. hosted-сценариях).

Примечание. Данный мануал не рекомендуется использовать в качестве справочника для организации VPN сервера в крупной корпоративной сети. В качестве enterprise-решения предпочтительнее [развернуть Direct Access](#) и использовать его для удаленного доступа (который, кстати говоря, настроить теперь намного проще, чем в Windows 2008 R2).



О сайте

VPN (RAS)”. Установим ее (установка службы тривиальна, на последующих шагах все настройки можно оставить по умолчанию). Будут установлены веб сервер IIS, компоненты внутренней базы Windows — WID).

[Лицензирование Windows Server 2012 R2 и виртуализация](#)

[FTP-сайт с изоляцией](#)

[пользователей на Windows Server 2012 R2](#)

[FAQ по KMS активации](#)

[продуктов Microsoft](#)

[Простая система аудита удаления файлов и папок для Windows Server](#)

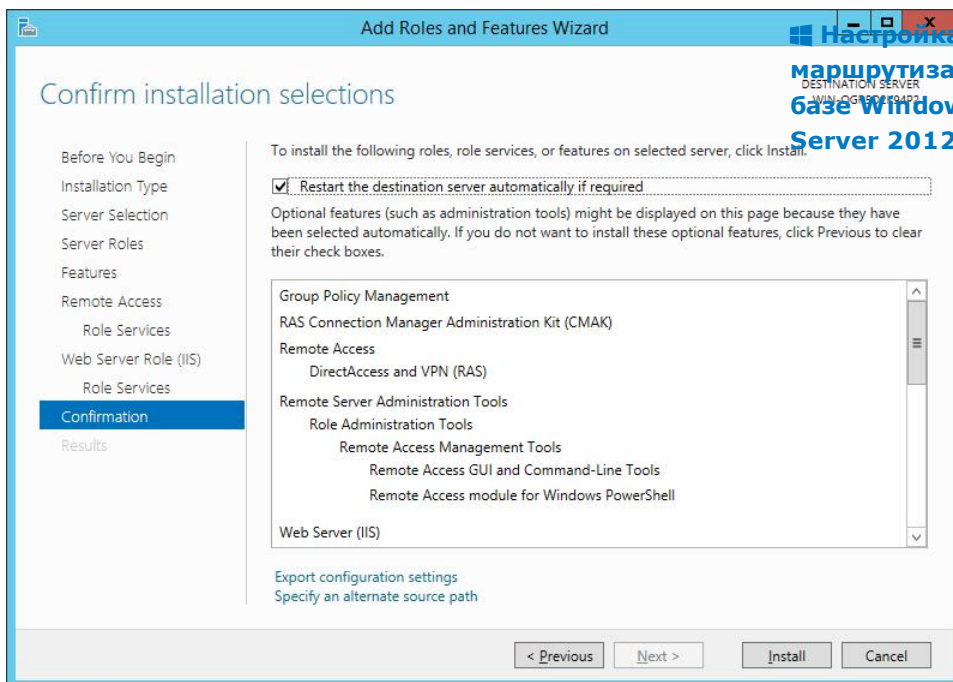
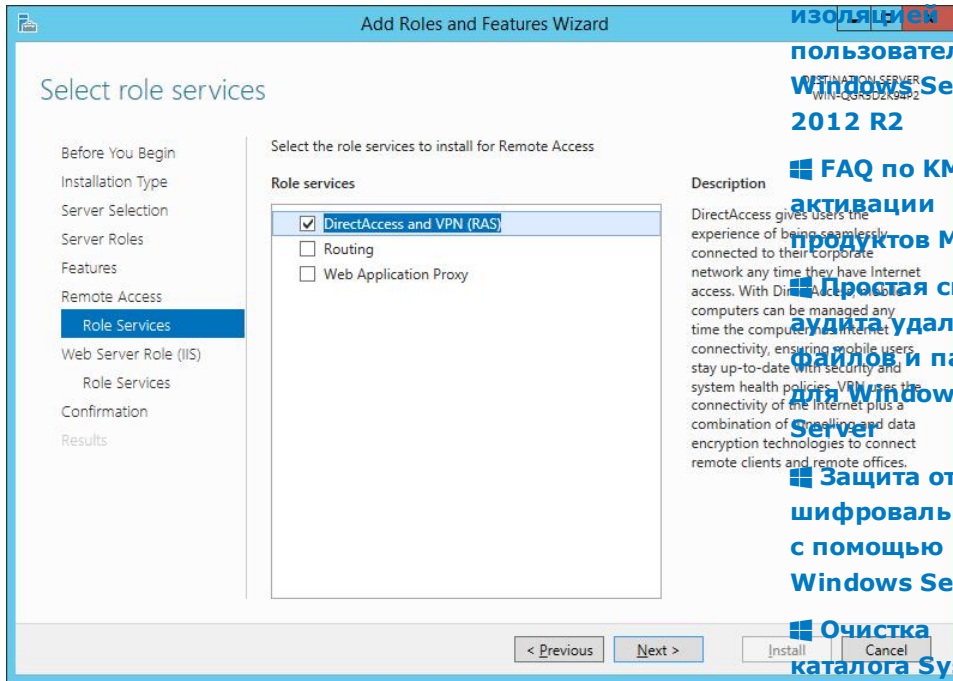
[Защита от шифровальщиков с помощью FSRM в Windows Server](#)

[Очистка каталога System](#)

[Volume Information](#)

[Настройка](#)

[маршрутизатора на базе Windows Server 2012 R2](#)

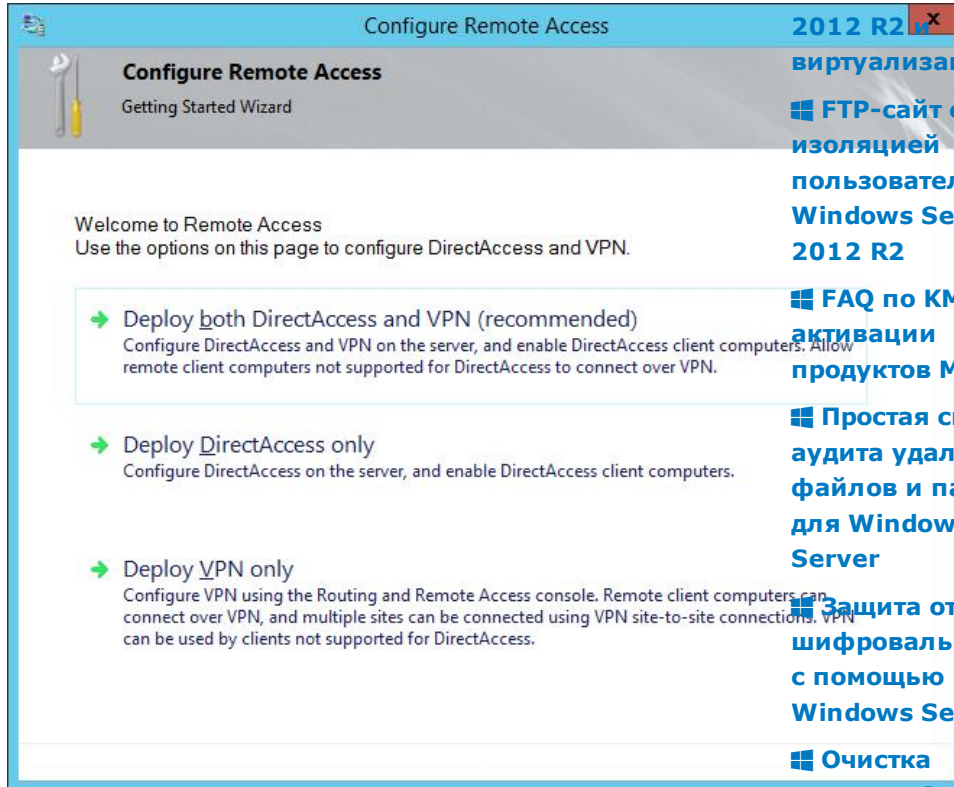


После окончания работы мастера нажмите ссылку **“Open the Getting Started Wizard”**, в результате чего запустится мастера настройки RAS-сервера.



О сайте

“Deploy VPN only”).



[Лицензирование Windows Server 2012 R2](#)

[виртуализация](#)

[FTP-сайт с изоляцией пользователей на Windows Server 2012 R2](#)

[FAQ по KMS активации продуктов Microsoft](#)

[Простая система аудита удаления файлов и папок для Windows Server](#)

[Защита от шифровальщиков с помощью FSRM в Windows Server](#)

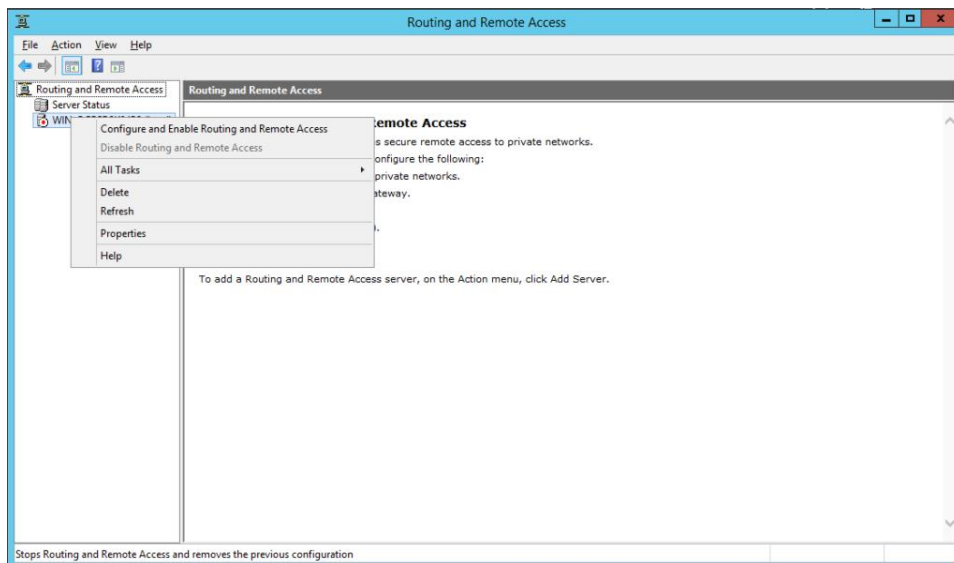
[Очистка](#)

[каталога System](#)

[Volume Information](#)

[Настройка маршрутизатора на базе Windows Server 2012 R2](#)

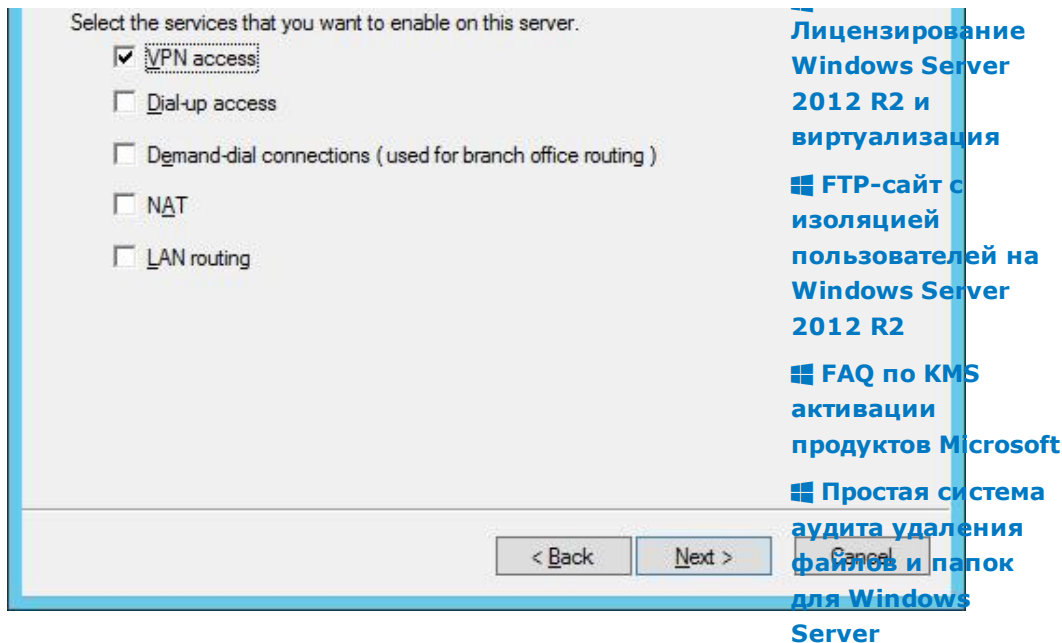
После чего откроется знакомая MMC консоль Routing and Remote Access. В консоли щелкните правой кнопкой по имени сервера и выберите пункт “**Configure and Enable Routing and Remote Access**”.



Запустится мастер настройки RAS-сервера. В окне мастера выберем пункт “**Custom configuration**”, а затем отметим опцию



О сайте



После окончания работы мастера система предложит запустить службу Routing and Remote Access. Сделайте это.

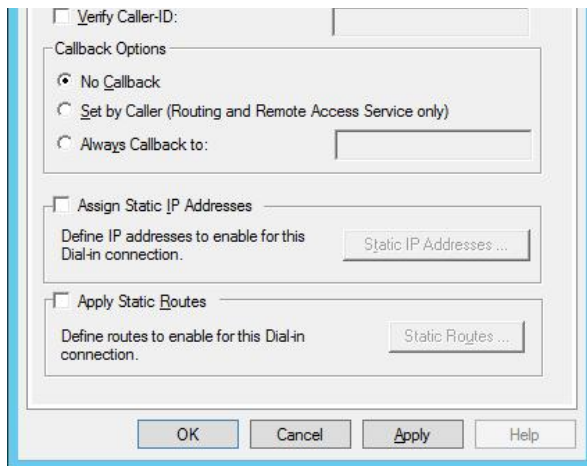
В том случае, если между вашим VPN сервером и внешней сетью, откуда будут подключаться клиенты (обычно это Интернет), есть файервол, необходимо открыть следующие порты и перенаправить трафик на эти порты к вашему VPN серверу на базе Windows Server 2012 R2:

- Для PPTP: TCP — 1723 и Protocol 47 GRE (также называется PPTP Pass-through)
- Для SSTP: TCP 443
- Для L2TP over IPSEC: TCP 1701 и UDP 500

После установки сервера, необходимо в свойствах пользователя разрешить VPN доступ. Если сервер включен в домен Active Directory, сделать это нужно в свойствах пользователя в консоли ADUC, если же сервер локальный – в свойствах пользователя в консоли Computer Management (Network Access Permission – Allow access).



О сайте



[Лицензирование Windows Server 2012 R2 и виртуализация](#)

[FTP-сайт с изоляцией пользователей на Windows Server 2012 R2](#)

[FAQ по KMS активации продуктов Microsoft](#)

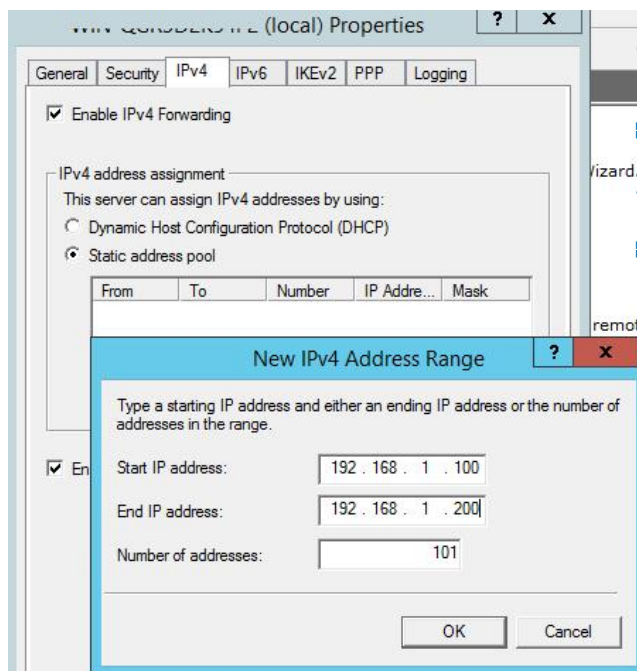
[Простая система аудита удаления файлов и папок для Windows Server](#)

[Защита от шифровальщиков с помощью FSRM в Windows Server](#)

[Очистка каталога System Volume Information](#)

[Настройка маршрутизатора на базе Windows Server 2012 R2](#)

Если вы не используете сторонний DHCP сервер, который раздает vpn-клиентам IP адреса, необходимо в свойствах VPN сервера на вкладке IPv4 включить "Static address pool" и указать диапазон раздаваемых адресов.



Примечание. Раздаваемые сервером IP адреса в целях корректной маршрутизации не должны пересекаться с ip адресацией на стороне VPN клиента.

Осталось настроить VPN клиент и протестировать ([как настроить vpn-клиент в Windows 8](#)).



О сайте



Яндекс.Директ



Ищете видеокамеру Panasonic HC?

Оригинальные видеокамеры Panasonic! Скидки по золотой карте клиента до 20%! pixel24.ru Адрес и телефон



Кронштейны и крепления МОНИТОРОВ

Кронштейны для 1, 2, 3, 4 мониторов, на стол и стену. Доставка по России. kronserve.ru Адрес и телефон

LG 43LW340C – Купить за 32499 руб

100% наличие – Отправка в регионы – Скидки lg-b2b.store Адрес и телефон

Еще записи по теме: [Windows Server 2012 R2](#)

- [Динамическое изменение размеров виртуальных дисков в Windows Server 2012 R2](#)
- [Включаем Jumbo Frames в Windows Server 2012 R2 Hyper-V](#)
- [Автоматическая активация виртуальных машин в Hyper-V 2012 R2](#)
- [Обновление ознакомительной \(evaluated\) версии Windows Server 2012 / R2 до полноценной](#)
- [Обзор технологии Workplace Join в Windows Server 2012 R2](#)

Лицензирование Windows Server 2012 R2 и виртуализация

С-сайт с изоляцией пользователей на Windows Server 2012 R2

FAQ по KMS активации продуктов Microsoft

Простая система аудита удаления файлов и папок для Windows Server

Защита от шифровальщиков с помощью FSRM в Windows Server

Очистка каталога System Volume Information

Настройка маршрутизатора на базе Windows Server 2012 R2

Понравилась статья? Скажи спасибо и расскажи друзьям!

Назад: [Убираем ограничение в 4 Гб памяти на 32 битных Windows 8 / 8.1](#)

Вперед: [Резервное копирование виртуальных машин VMWare ESXi с помощью](#)

О сайте

Ваш комментарий...

Лицензирование
Windows Server
2012 R2 и
виртуализация

FTP-сайт с
изоляцияй

Отправить

пользователей на
Windows Server
2012 R2

FAQ по KMS
активации

продуктов Microsoft

Простая система
аудита удаления
файлов и папок
для Windows
Server

Защита от
шифровальщиков
с помощью FSRM в
Windows Server

Очистка
каталога System
Volume Information

Настройка
маршрутизатора на
базе Windows
Server 2012 R2



Victorious Victorious

Ветка ещё живая?

12 фев 2016 [Комментировать](#)

Комментариев: 28

[Оставить комментарий](#)**myr4ik07** | 16.06.2014

Не очень понимаю данную технологию, но как я понял посредством данной закрытой сети возможный доступ к общим ресурсам подключенных ПК к VPN?! А значит и в домен можно завести всех кто подключился к VPN? А значит и локальный сайт может быть доступен (+ FTP) клиентам которые подключились к VPN? Правильно?

Все службы и настройки работает без проблем в локальной сети, а если я установлю на сервер данным способом VPN службы то без каких либо надстроек VPN служб все должно работать, о чем я написал выше?!))))

[Ответить](#)**myr4ik07** | 16.06.2014

Имеется ввиду доступ к локальным ресурсам VPN сервера (сервисам) через интернет

[Ответить](#)**itpro** | 18.06.2014

О сайте

канал связи между клиентом и сервером через недоверенную сеть (интернет). Естественно, само по себе создание канала не является самоцелью. При VPN подключении клиент может получать доступ к службам и сервисам, расположенным на VPN сервере, а при правильной настройке маршрутизации и службы RRAS — и к другим ресурсам локальной сети, в которой находится VPN сервер.

[Лицензирование Windows Server 2012 R2 и виртуализация](#)

[FTP-сайт с изоляцией пользователей на Windows Server 2012 R2](#)

[FAQ по KMS активации продуктов Microsoft](#)

[Простая система аудита удаления файлов и папок для Windows Server](#)

[Защита от шифровальщиков с помощью FSRM в Windows Server](#)

[Очистка каталога System Volume Information](#)

[Настройка маршрутизатора на базе Windows Server 2012 R2](#)

Михаил | 17.06.2015



«Примечание. Раздаваемые сервером IP адреса должны относиться к той же подсети, в которой находится сетевой интерфейс сервера, на который подключаются удаленные пользователи.» —

примечание странное по двум причинам:

1) удалённые пользователи обычно подключаются из интернета (по крайней мере если внешний интерфейс vpn сервера имеет белый адрес) — тогда адреса из пула vpn-сервера тоже должны быть интернет-адресами?

2) этот пул может быть вообще любым — маршрутизацию между указанными в пуле адресами (например 10.10.10.0/24) и внутренней сетью сервера (например, 192.168.1.0/24) обеспечит сам vpn сервер.

[Ответить](#)

itpro | 18.06.2015



О сайте

Примечание убрал

Михаил | 18.06.2015

«Главное, чтобы этот диапазон не пересекался с используемыми адресами/подсетями на стороне VPN клиента.» — точно! Спасибо за статью!

[Лицензирование Windows Server 2012 R2 и виртуализация](#)

[FTP-сайт с изоляцией пользователей на Windows Server 2012 R2](#)

[FAQ по KMS активации продуктов Microsoft](#)

[Простая система аудита удаления файлов и папок для Windows Server](#)

[Защита от шифровальщиков с помощью FSRM в Windows Server](#)

[Очистка каталога System Volume Information](#)

[Настройка маршрутизатора на базе Windows Server 2012 R2](#)

Yuri | 29.06.2015

Все настроил и все работает, но не могу понять как правильно настраивать права доступа на расшаренные папки, на пользователя который подключается к VPN который непосредственно указывается при создании подключения?

[Ответить](#)**R3** | 14.08.2015

Просто в настройках шар и непосредственно в NTFS разрешениях каталогов указываете нужные разрешения.

[Ответить](#)**Иван** | 24.07.2015

О сайте

к серверу. После ребута, в течении минуты еще пускало, потом опять обрубался доступ. Когда добрался к серверу, увидел что пропал доступ в сеть в принципе, шлюз не пингуется, проверка ошибок подключения указала, что DNS сервера не отвечают. Удалил эту роль, ребутнул серв — ничего не изменилось. Помогло только переключение сети на другую сетевуху.

Поделитесь, у кого какие соображения по этой теме?

[Лицензирование Windows Server 2012 R2 и виртуализация](#)

[FTP-сайт с изоляцией пользователей на Windows Server 2012 R2](#)

[FAQ по KMS](#)

[Отзывы](#)

[продуктов Microsoft](#)

[Простая система аудита удаления файлов и папок для Windows Server](#)

[Защита от шифровальщиков с помощью FSRM в Windows Server](#)

[Очистка каталога System Volume Information](#)

[Настройка маршрутизатора на базе Windows Server 2012 R2](#)

Александр | 02.12.2015



Я в администрировании новичек, подскажите пожалуйста. Сервер (2012 R2) и клиент (win 8.1) настроил как у вас все тут написано. При попытке подключиться с клиента на wrp сервер выскакивает 868 ошибка. Удаленное подключение не установлено, так как не удалось разрешить имя сервера удаленного доступа. И еще вопрос, а провайдер со своей стороны никаких операций сделать не должен для того что бы wrp через интернет работал?

[Ответить](#)

itpro | 02.12.2015



Как я понял, подключение между клиентом и сервером через интернет? Вы подключаетесь на dns имя сервера?

Провайдер выделил серверу белый IP адрес? Если белый ip адрес назначен сетевому оборудованию (роутеру, подключенному к провайдеру, т.е. сервер находится за роутером), то на роутере нужно назначить проброс порта 1723 на внутренний (серый) ip сервера. (подробнее про VPN, настройки



О сайте

Yuri | 02.12.2015

Здравствуйтесь, что нужно разрешить на брэндмауэре клиента чтобы была возможность открывать расшаренные ресурсы с сервера, подключение к vpn происходит без проблем, а вот доступ к ресурсам есть только при отключенном брэндмауэре???

itpro | 02.12.2015

Довольно странно это, попробуйте разрешить исходящий SMB трафик на клиенте (вроде достаточно 445 порта). Хотя по моему это правило по-дефолту активно.

Александр | 07.12.2015

Спасибо большое за помощь, переадресация порта в оборудовании провайдера помогла.

Еще один вопросик есть, в интернете ничего путного не нашел. Могу ли как-то через удаленное управление перезагрузить сервер, а потом снова войти на него, ДО ввода логина и пароля? Так как все службы после залогинивания запускаются. Сервер (2012 R2)

[Ответить](#)
Лицензирование Windows Server 2012 R2 и виртуализация

[FTP-сайт с изоляцией пользователей на Windows Server 2012 R2](#)

[FAQ по KMS активации продуктов Microsoft](#)

[Простая система аудита удаления файлов и папок для Windows Server](#)

[Ответить](#)

[Защита от шифровальщиков с помощью FSRM в Windows Server](#)

[Очистка каталога System Volume Information](#)

[Настройка маршрутизатора на базе Windows Server 2012 R2](#)

[Ответить](#)

[Ответить](#)

itpro | 07.12.2015

Александр | 07.12.2015



К примеру, я установил обновления, сервер просит перезагрузку. Если я удалённо перезагрузю сервер, как я потом смогу удалённо к нему подключиться?

itpro | 10.12.2015



Ну и пусть себе перезагружается.. После загрузки он должен быть доступен (если конечно у него настроен статический адрес, брандмауэре правильно настроен и разрешены RDP соединения). Или вы какие-то операции, без которых сетевое соединение с сервером невозможно, после загрузки сервера вручную выполняете?

Андрей | 16.12.2015



Здравствуйте делал по вашей статье. А скажите почему нет интернета когда подключаюсь по vpn к серверу. Когда отключаюсь от vpn сервера

[Ответить](#)
[Виртуализация Windows Server 2012 R2 и виртуализация](#)

[FTP-сайт с изоляцией пользователей на Windows Server 2012 R2](#)

[FAQ по KMS активации продуктов Microsoft](#)

[Простая система](#)

[Ответить](#)
[аудита удаления файлов и папок для Windows Server](#)

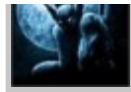
[Защита от шифровальщиков с помощью FSRM в Windows Server](#)

[Очистка каталога System Volume Information](#)

[Настройка маршрутизатора на базе Windows Server 2012 R2](#)

[Ответить](#)

О сайте



Центр управления сетями и общим доступом — Изменение параметров адаптера — Вызываешь свойства своего VPN подключения — Вкладка Сеть — свойства ipv4 — Убери галочку с пункта Использовать основной шлюз в удаленной сети. Не за что))

[Лицензирование Windows Server 2012 R2 и виртуализация](#)

[FTP-сайт с изоляцией пользователей на Windows Server 2012 R2](#)

[FAQ по KMS активации продуктов Microsoft](#)

[Простая система аудита удаления файлов и папок для Windows Server](#)

[Защита от шифровальщиков с помощью FSRM в Windows Server](#)

[Очистка каталога System Volume Information](#)

[Настройка маршрутизатора на базе Windows Server 2012 R2](#)

bill | 15.12.2015



VPN-сервер настроил на контроллере домена. Клиент подключается. В корпоративной сети несколько серверов с «шарами», их видно. Но шары на VPN-сервере не видны, что можно сделать?

[Ответить](#)

itpro | 17.12.2015



Другие сервера с шарами находятся в другом ip сегменте?

Проверьте с клиента отвечает ли на сервере порт 445 SMB (telnet server_ip_adres 445)

[Ответить](#)

bill | 27.12.2015



О сайте

Точнее два контроллера домена с dfs и репликацией. Может это мешать? Если более подробно, то контроллеры s01 и s02. VPN стоит на s01. Если обращаться на \\s01.domain.local то шары не видны. Если обращаться на \\s02.domain.local шары видны, но не открываются (как бы зависают). Если обращаюсь на \\domain.local они тоже видны, но не открываются. 445 SMB отвечает.

[Лицензирование Windows Server 2012 R2 и виртуализация](#)

[FTP-сайт с изоляцией пользователей на Windows Server 2012 R2](#)

[FAQ по KMS активации](#)

[Ответить](#) [Инструменты Microsoft](#)

[Простая система аудита удаления файлов и папок для Windows Server](#)

[Защита от шифровальщиков с помощью FSRM в Windows Server](#)

[Очистка каталога System Volume Information](#)

[Настройка маршрутизатора на базе Windows Server 2012 R2](#)

Yuri | 05.02.2016



А как настроить чтобы интернет на клиенте шел через сервер?

itpro | 09.02.2016



В настройках VPN подключения клиента нужно поставить галку «Использовать основной шлюз в удаленной сети»

[Ответить](#)

Victor | 12.02.2016



Такое ощущение. что для полноценной работы, нужно сделать что-то ещё. У меня пользователь не подключается.



О сайте



Какая схема подключения VPN сервера к интернету?
Как правило нужно на периметральном сетевом оборудовании (которое с белым IP и подключено к интернету), перенаправить входящий трафик на указанные ниже порты к вашему внутреннему VPN серверу на базе Windows Server 2012 R2:

Для PPTP: TCP — 1723 и Protocol 47 GRE (также называется PPTP Pass-through)

Для SSTP: TCP 443

Для L2TP over IPSEC: TCP 1701 и UDP 500

[Лицензирование Windows Server 2012 R2 и виртуализация](#)

[FTP-сайт с изоляцией пользователей на Windows Server 2012 R2](#)

[FAQ по KMS активации продуктов Microsoft](#)

[Простая система аудита удаления файлов и папок для Windows Server](#)

ОТВЕТИТЬ

[Защита от шифровальщиков с помощью FSRM в Windows Server](#)

[Очистка каталога System Volume Information](#)

[Настройка маршрутизатора на базе Windows Server 2012 R2](#)

Алексей | 23.03.2016



Здравствуйте знатоки, я с администрированием серверов на «Вы» и только шепотом, прошу сильно не пинать) есть необходимость поднять VPN сервер (тупо для игр и сетевой шары) с костылями и красными глазами поднял OpenVpn, но со стороны клиентов которые более дремучие чем я много проблем с настройкой и запуском данной прелести. Попробовал neorouter free. В сетевом окружении все нашлись, шары работают, но в игрушках клиенты не видят игрового сервера. Сменил дефолтные сетевые параметры на 192.168.5.xxx с маской 255.255.255.0 результата не дало. Хочу поднять windows server 2012 r2 для поставленных задач, но нигде не могу найти инфы, как организовать одноранговую сеть с доступом к сетевым ресурсам, что бы клиенты подключались автоматом после старта системы, не входя в доменную учетку и тому подобное. Все мы используем windows от vista до win10, никто не использует пароли для входа в систему, со стороны сервера есть статический ip, роутера нет, со стороны



О сайте



Добрый день!!!

Сервер 2012 в домене, 4 сетевых 3 из них смотрят в доменную сеть (объединение сетевых карт), статический IP, поле шлюза пусто dns прописаны доменные, 4я смотрит в инет через PPPoE с опцией пропишишь в сети (из динамики как бы делают статику).

Установил роль DirectAccess and VPN (RAS), создал локальных пользователей (в свойствах пользователей разрешил подключаться к VPN серверу). После перезагрузки сервера клиенты подключаются без проблем через PPTP, пинг в обе стороны (на ПК клиентов настройки фаервола сделаны), всё замечательно, но как обычно есть одно НО, стоит только перегрузить (приостановить, остановить и запустит) службу RRAS пинг, доступ к шарам, RDP исчезает, хотя клиенты подключаются и получают IP адрес исправно, единственное предупреждение в логах «Не удалось открыть для использования порт «PPPoE4-0». Указанный порт уже открыт.» Спасает только перезагрузка сервера, но это не всегда возможно

Так же заметил, что после перезагрузки службы RRAS при подключении клиента vpn на сервере не создаётся динамический маршрут, пробовал route add, после добавления маршрута (руками) запускаю пинг ip клиента «Общий сбой», отключаю клиента созданный руками маршрут исчезает, подключаю клиента маршрут не создаётся.

Перезагрузка сервера, всё ок.

Кто встречался с такой проблемой поделитесь в какую сторону копать.

[Ответить](#)

[Лицензирование Windows Server 2012 R2 и виртуализация](#)

[FTP-сайт с изоляцией пользователей на Windows Server 2012 R2](#)

[FAQ по KMS активации продуктов Microsoft](#)

[Простая система аудита удаления файлов и папок для Windows Server](#)

[Защита от шифровальщиков с помощью FSRM в Windows Server](#)

[Очистка каталога System Volume Information](#)

[Настройка маршрутизатора на базе Windows Server 2012 R2](#)

Полные правила комментирования на сайте winitpro.ru.

Вопросы, не связанные с содержанием статьи или ее обсуждением удаляются.





Главная Windows 10 Windows Server 2012 Exchange VMWare Форум

О сайте

Ваш e-mail не будет опубликован. Обязательные поля помечены *

Имя * (обязательно)

E-mail * (обязательно)

Сайт

Я не робот(Обязательно отметьте)

b i del link b-quote code Close Tags

Large empty text area for comment content.

Отправить

Уведомлять меня по почте о новых комментариях

Поиск по сайту..

Подписка на новые статьи

Введите свой e-mail

Подписаться!



Лицензирование Windows Server 2012 R2 и виртуализация

FTP-сайт с изоляцией пользователей на Windows Server 2012 R2

FAQ по KMS активации продуктов Microsoft

Простая система аудита удаления файлов и папок для Windows Server

Защита от шифровальщиков с помощью FSRM в Windows Server

Очистка каталога System Volume Information

Настройка маршрутизатора на базе Windows Server 2012 R2



Главная Windows 10 Windows Server 2012 Exchange VMWare Форум

О сайте

- Лицензия Windows Server 2012 R2
- Windows Server 2012 R2 и Windows Server 2016
- виртуализация
- FTP-сайт с изоляцией пользователей на Windows Server 2012 R2
- ★ Ключевые технологии Microsoft
- Windows 10
- FAQ по KMS
- Windows 8
- продукты Microsoft
- Windows 7
- Простая система аудита удаления файлов и папок для Windows Server
- ★ Разное
- VMware
- Защита от шифровальщиков с помощью FSRM в Linux
- Windows Server
- Очистка Hewlett Packard каталога System Volume Information

0+ Micros

Как быстро устранять непредвиденные проблемы в управлении ИТ-средой?

Получите бесплатную электронную книгу! ➔

🕒 Последние записи

- AVMA активация виртуальных машин в Windows Server 2016** 16/03/17
- Управление пакетами в Nano Server** 14/03/17
- Ошибка Outlook 0x8004010F: Не удается получить доступ к файлу данных** 09/03/17



Главная Windows 10 Windows Server 2012 Exchange VMWare Форум

О сайте

Лицензирование Windows Server 2012 R2 15/02/17

Удаление приложений с помощью менеджера пакетов 14/02/17

Программы для восстановления данных 14/02/17

FAQ по KMS активации Windows для профессиональных продуктов Microsoft

Простая система аудита удаления файлов и папок для Windows Server

Защита от шифровальщиков с помощью FSRM в Windows Server

Очистка каталога System Volume Information

Последние комментарии

Виталий: У меня винда 8, сделал первые 3 пункта + разл. корректировки по 3 пункту исходя ... 16/03/17

pff: ещё есть вариант в дополнении к политике point and print настроить политику "Фун... 15/03/17

Олег: крутят... 12/03/17

itpro: В статье написано как в RRAS добавить новый статический маршрут (New static rout... 09/03/17

LM: Если такое переименование по шаблону не подходит, а нужно вручную задавать разны... 08/03/17

evgen: Спасибо, очень полезная инфа! Расширил гостевую winXP 32 утил... от Dell, скача... 07/03/17





[Главная](#) [Windows 10](#) [Windows Server 2012](#) [Exchange](#) [VMWare](#) [Форум](#)

О сайте

Resolution:1349x662


58 queries. 1,208 sec 24.3


© 2010-2016 [Windows для системных администраторов](#) - Статьи, инструкции, обзоры о настройк Windows и других продуктов Microsoft,VMWare и прочих ИТ решениях. [Карта сайта](#) [Обратная СВЯЗЬ](#)


Копирование и размещение материалов сайта winitpro.ru возможно с указанием обязательной активной ссылки н сайт!




MAXCACHE: 0.29MB/0.00181 sec [Microsoft](#)

 [Простая система аудита удаления файлов и папок для Windows Server](#)

 [Защита от шифровальщиков с помощью FSRM в Windows Server](#)

 [Очистка каталога System Volume Information](#)

 [Настройка маршрутизатора на базе Windows Server 2012 R2](#)

