

IT Traveler (<http://ittraveler.org>)

Заметки одного системного администратора

Главная (<http://www.ittraveler.org>)

Windows (<http://ittraveler.org/category/windows/>)

Linux (<http://ittraveler.org/category/linux/>)

Web/Cloud (<http://ittraveler.org/category/webcloud/>)

Виртуализация (<http://ittraveler.org/category/virtualizaciya/>)

Сети (<http://ittraveler.org/category/seti/>)

Поддержать автора (<http://ittraveler.org/donate/>)



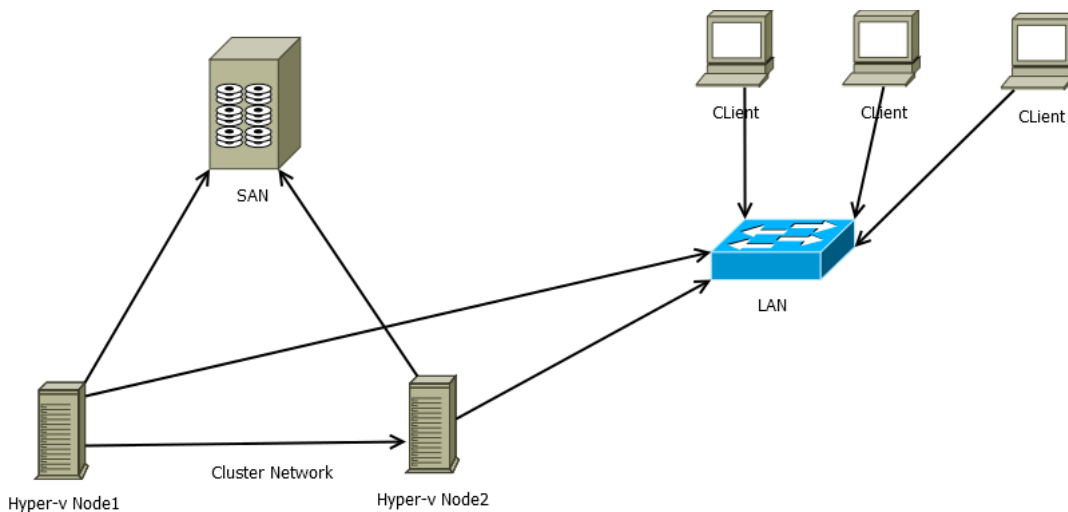
Настройка HA кластера Hyper-V



Дата: 21.05.2015 Автор Admin

В данной статье мы рассмотрим как установить и настроить кластер по отказу (HA) Hyper-v (<http://ittraveler.org/tag/hyper-v/>).

Кластер будет настраиваться по следующей схеме:

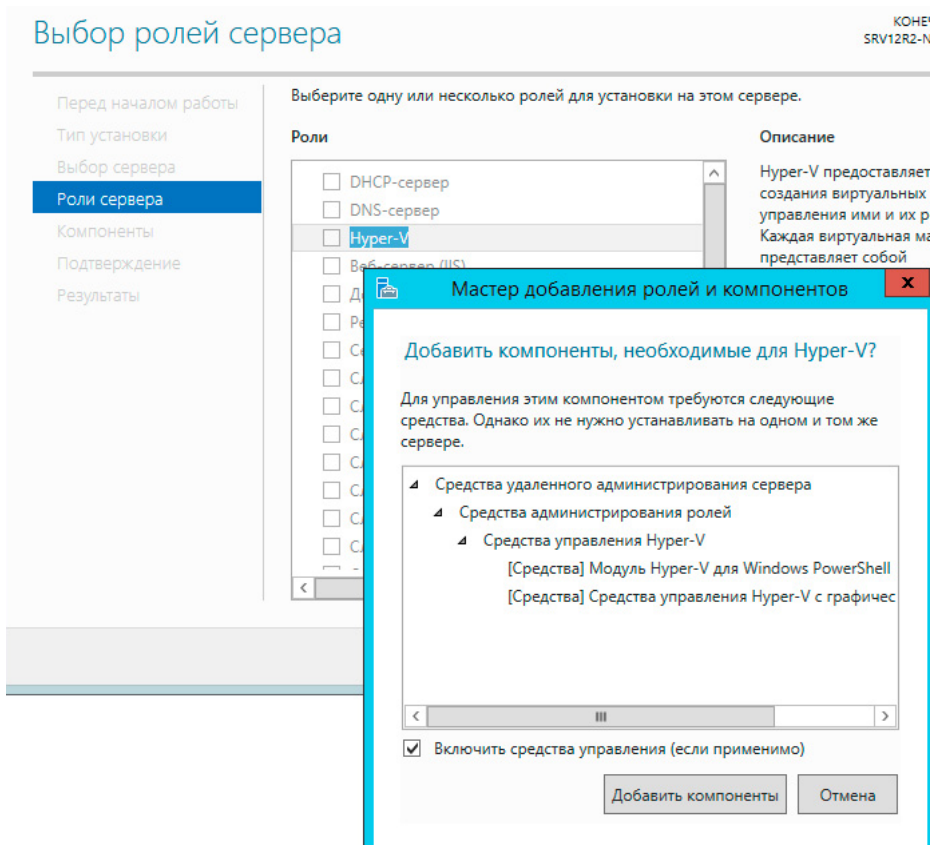


На каждой ноде кластера должны быть:

- Общее сетевое хранилище SAN (SAS/ISCSI/FC)
- Сетевые адаптеры для внутренней сети предприятия и для меж кластерной сети
- К каждой ноде должны быть подключены одинаковые LUN.
- Общие сетевые диски должны быть отформатированы в файловую систему NTFS.

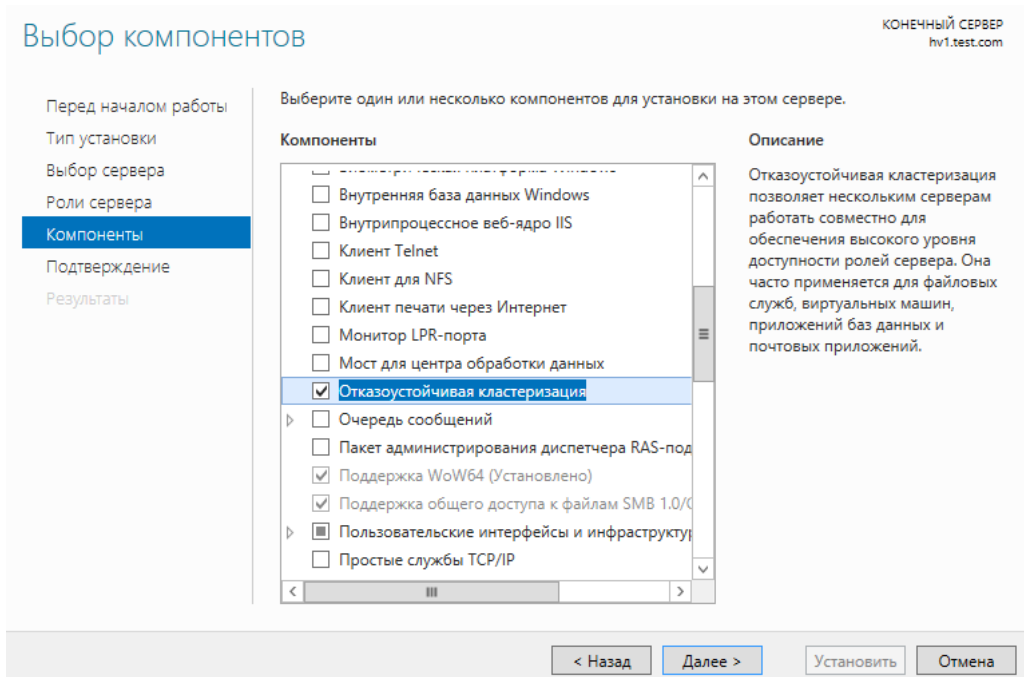
Начнем с добавления роли Нурег -v. Сделать это нужно на каждой ноде будущего кластера.



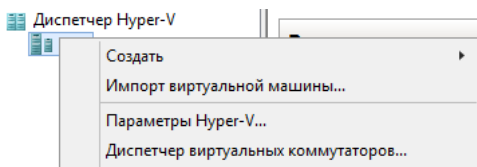


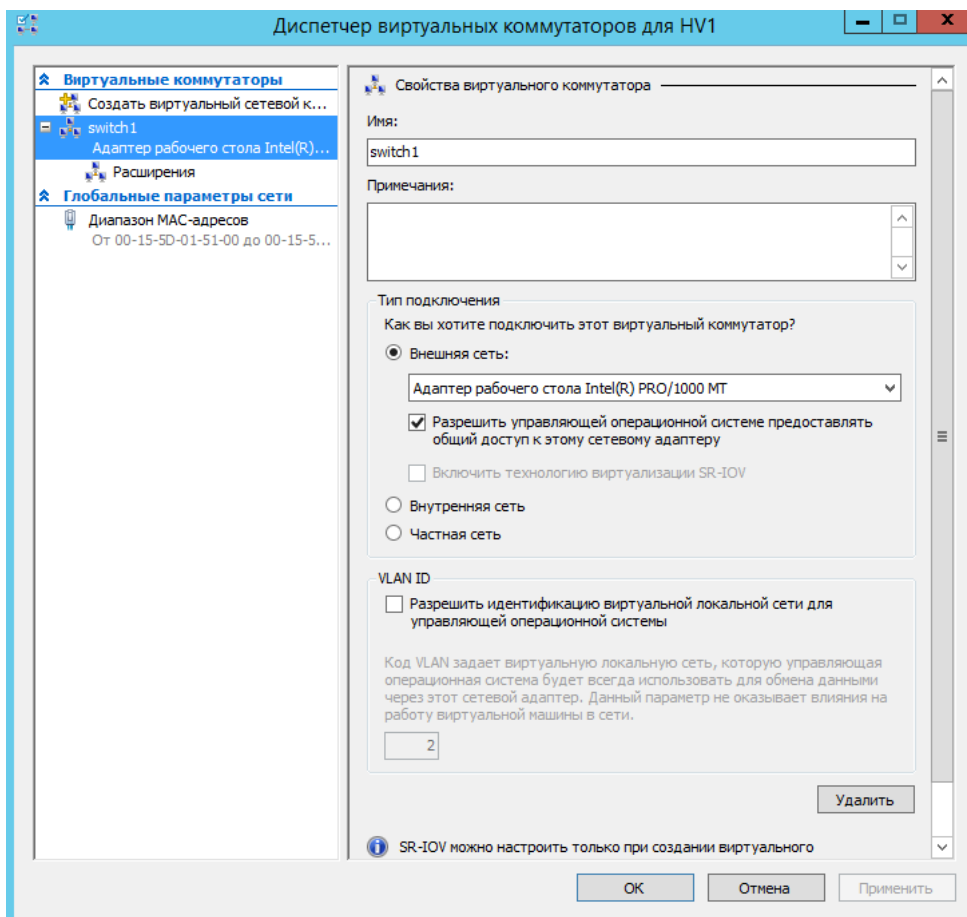
При настройке роли Hyper-V укажите сетевой адаптер для виртуального коммутатора, и не включайте функцию миграции VM.

Далее установим на сервера компонент – отказоустойчивая кластеризация.



После установки ролей и компонентов открываем диспетчер Hyper-V и переходим к настройке виртуальных коммутаторов. Внимание! Коммутаторы должны иметь одинаковые названия и настройки!





После этого на любой из нод открываем – диспетчер отказоустойчивости кластеров.

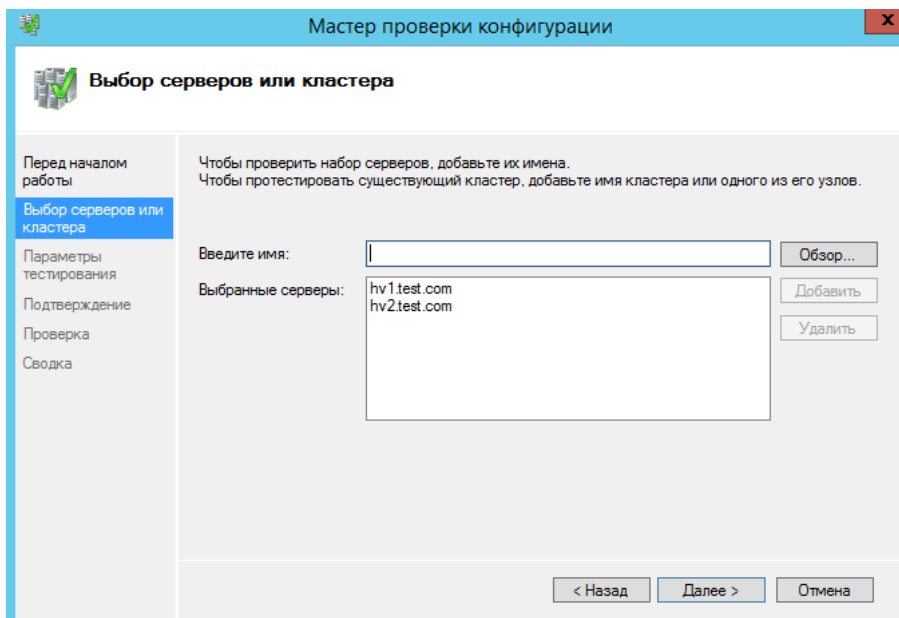
Перед созданием кластера проверьте конфигурацию.

[Проверить конфигурацию...](#)

[Создать кластер...](#)

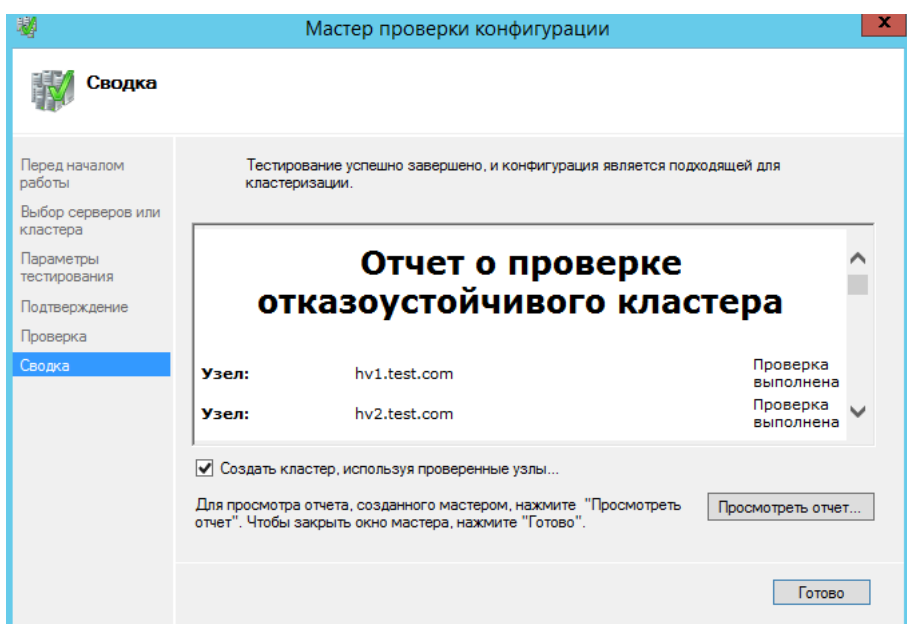
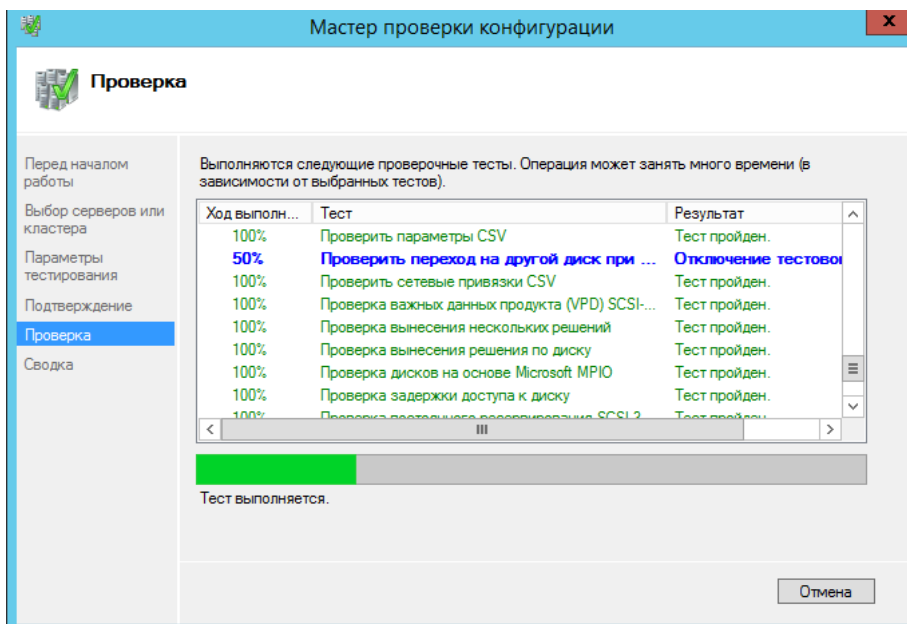
[Подключиться к кластеру...](#)

В мастере проверки укажите ноды.

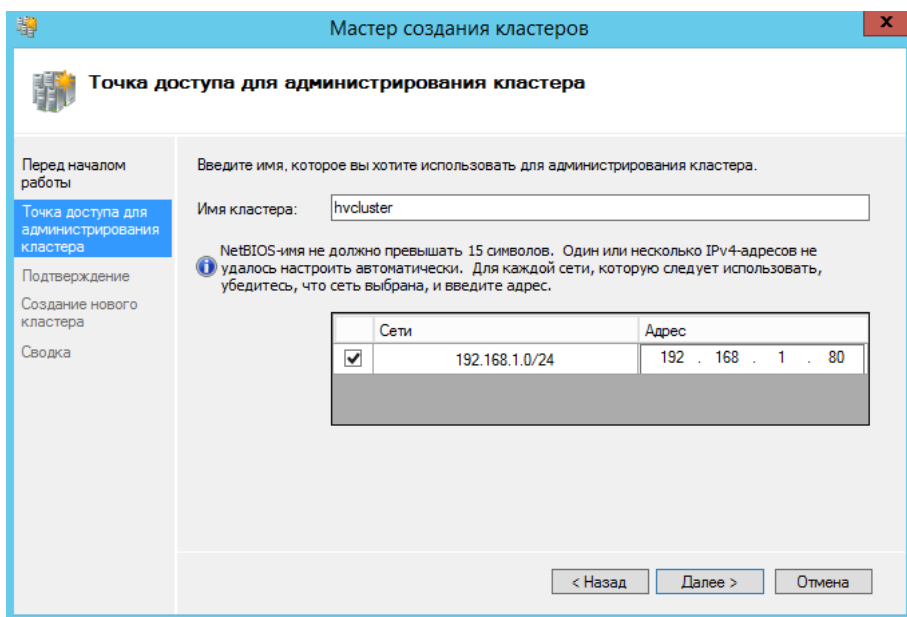


Далее выполните все тесты и дождитесь окончания проверки.



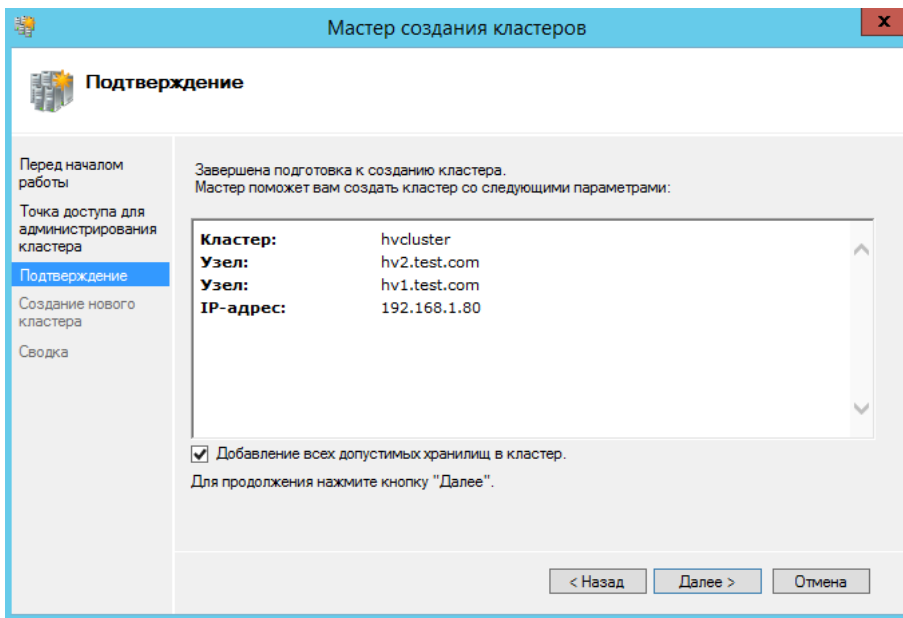


После проверки откроется мастер создания кластера. Вводим сетевое имя кластера, и статический ip адрес.

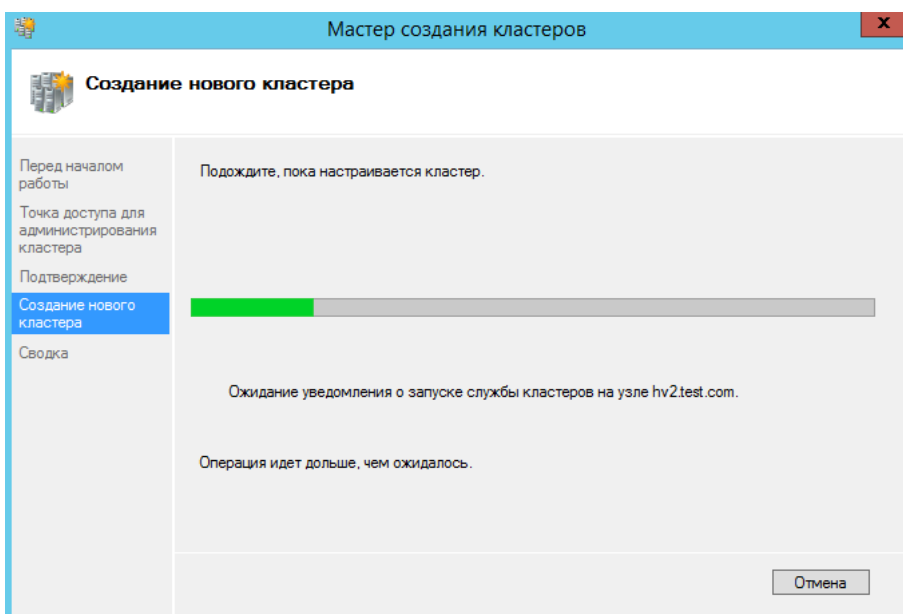


Добавляем все допустимые хранилища в кластер.

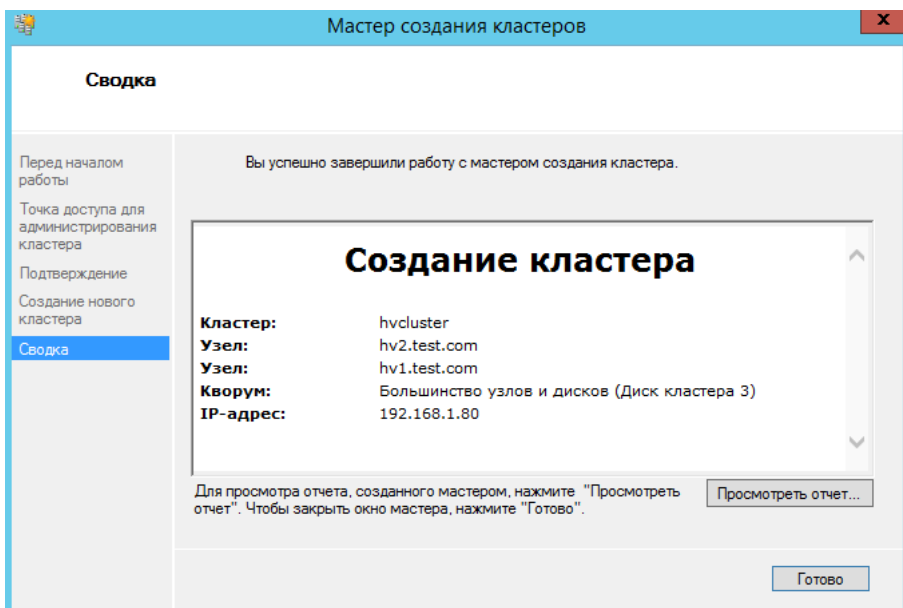




Нажмите далее и дождитесь завершения установки.

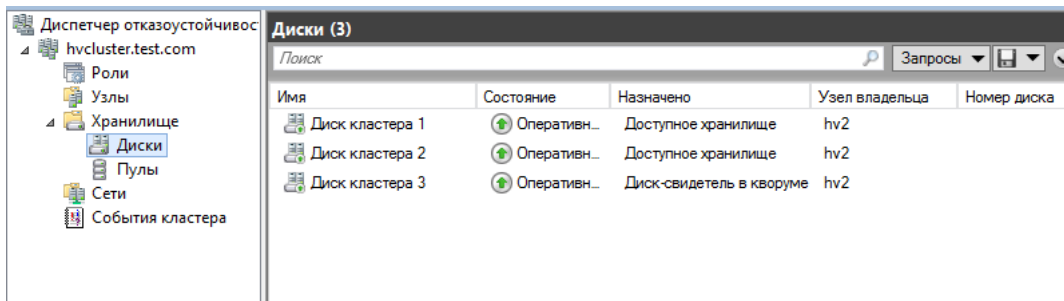


Кластер успешно создан.

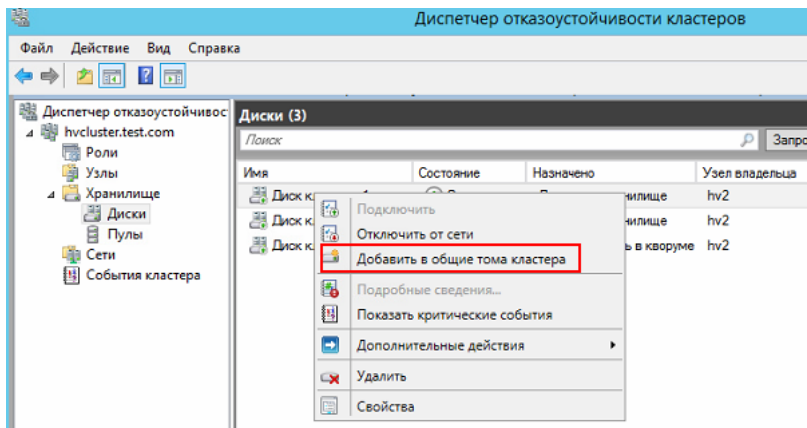


Далее в консоли переходим в раздел хранилище, и проверяем что у нас есть один диск для кворума.

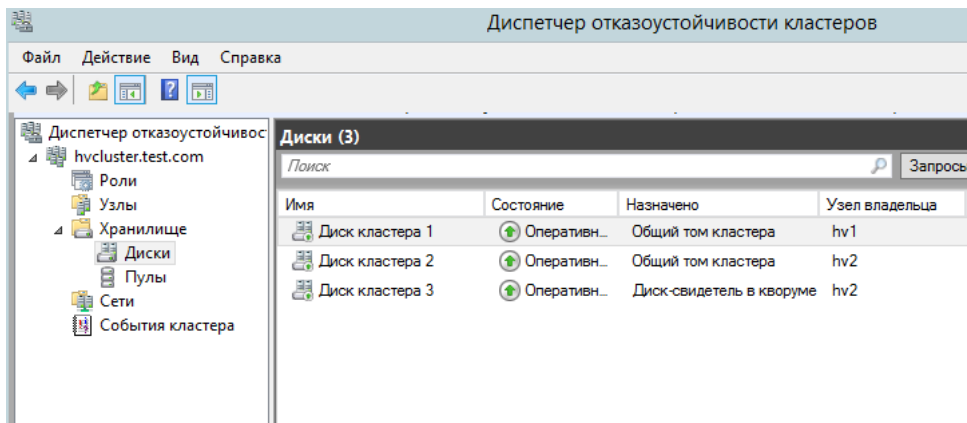




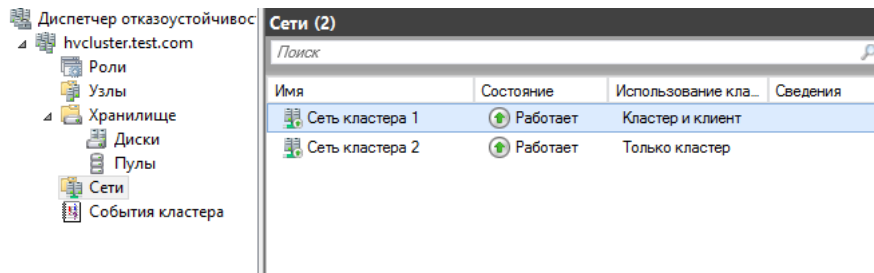
Теперь добавим диски в общее хранилище.



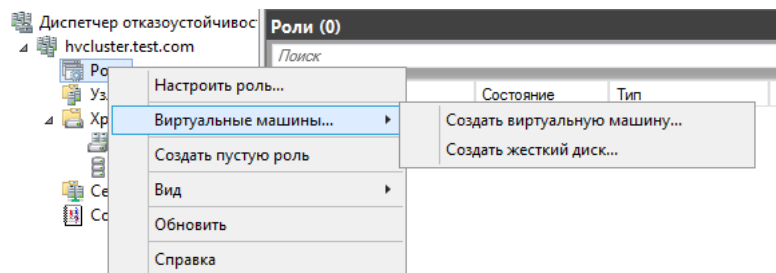
Должно получиться так.



Далее перейдите в раздел сети, и проверьте что в кластере используются правильные сети для подключения к локальной сети предприятия и межкластерной сети.

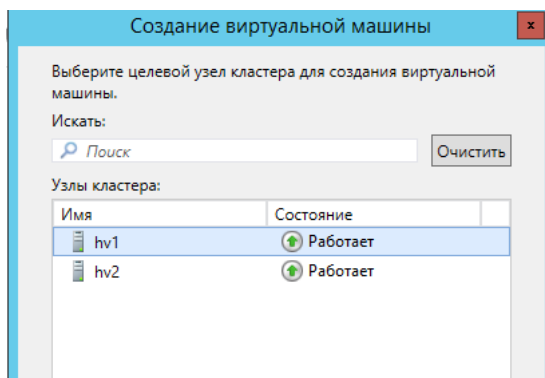


На этом этапе создание HA кластера Hyper-V завершено. Для создания новой VM в кластере используйте консоль отказоустойчивых кластеров.



После этого выберите ноду кластера, на которой будет работать виртуальная машина.

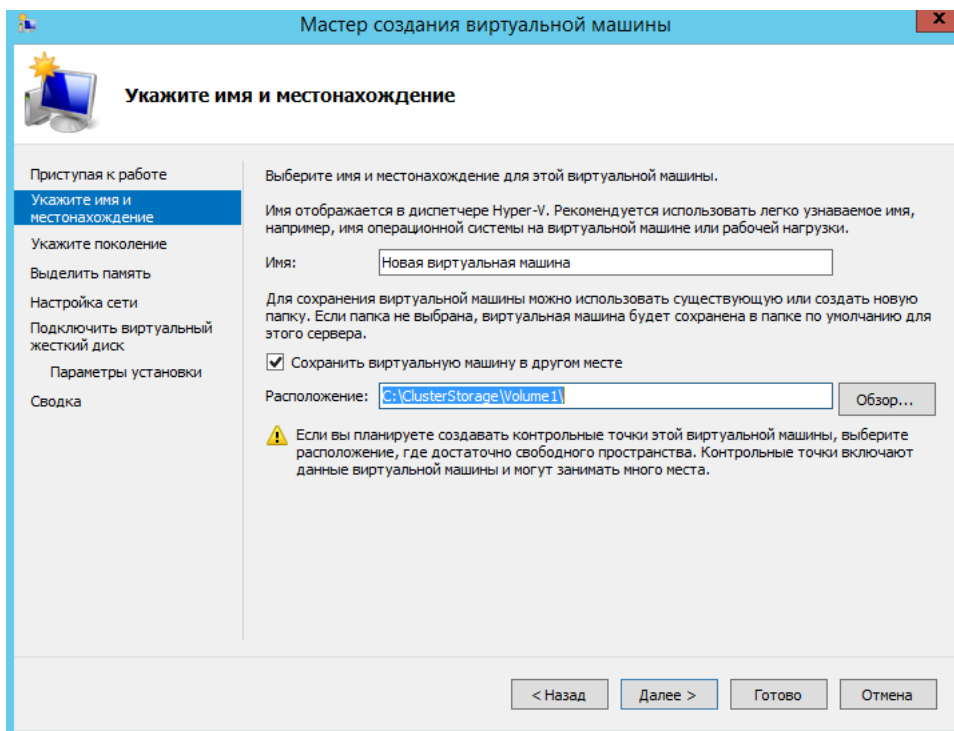




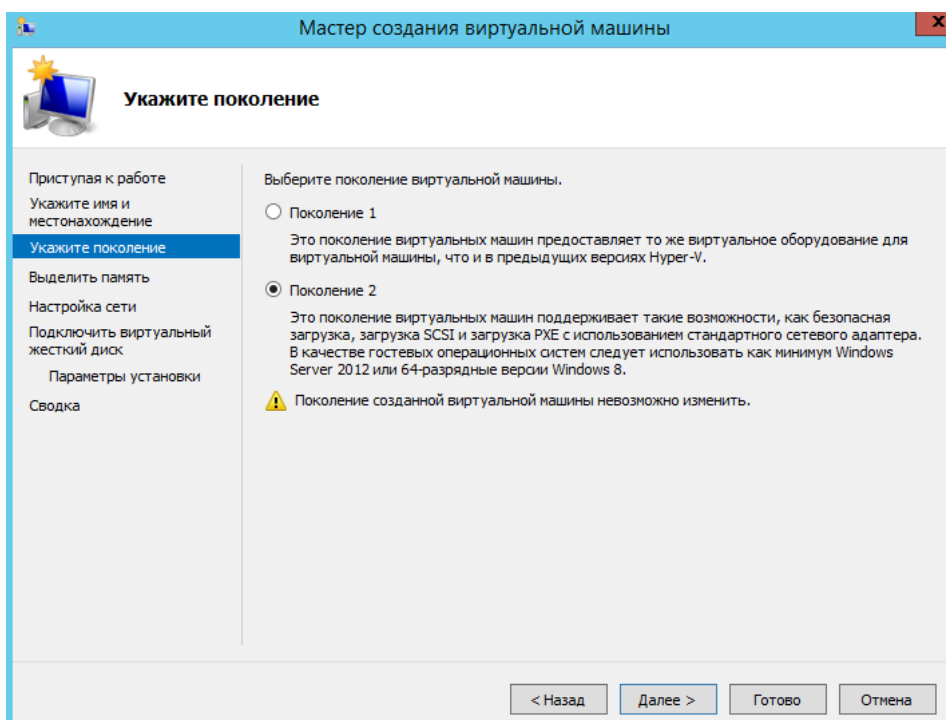
Далее запустится стандартный мастер создания виртуальной машины Hyper-V.

Указываем имя VM. Расположение виртуальной машины должно быть в кластерном общем хранилище.

Путь – C:\ClusterStorage\Volume1

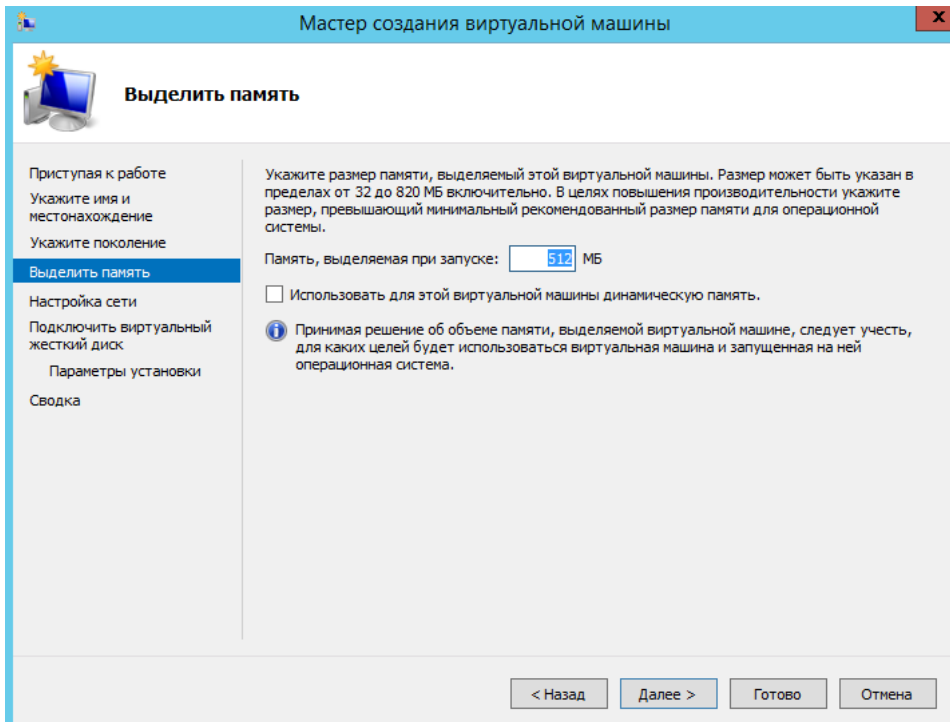


Указываем поколение (рекомендую второе)

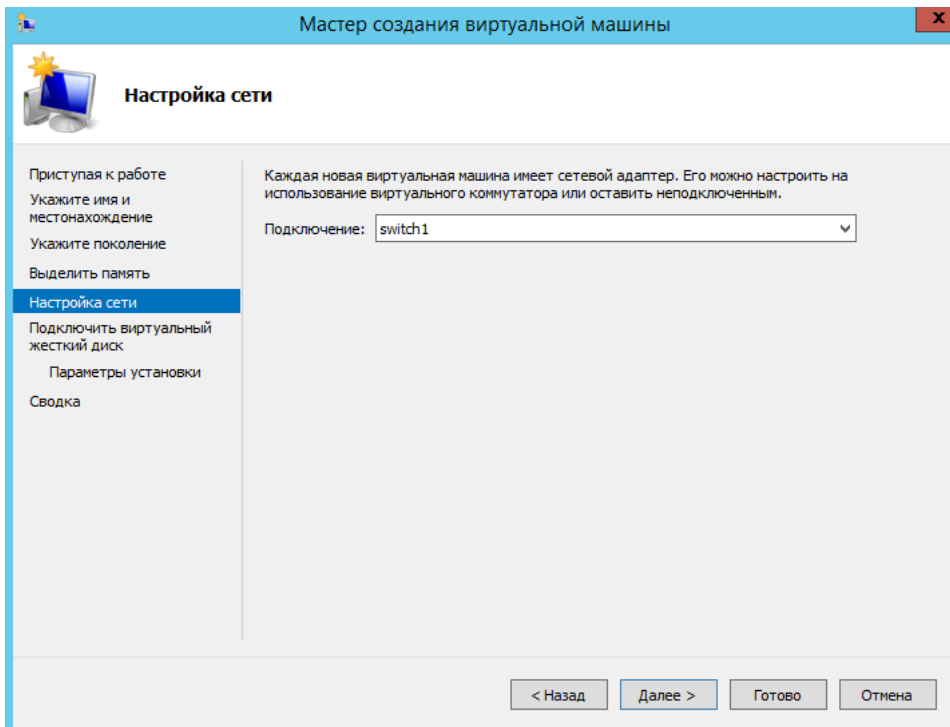


Указываем память.



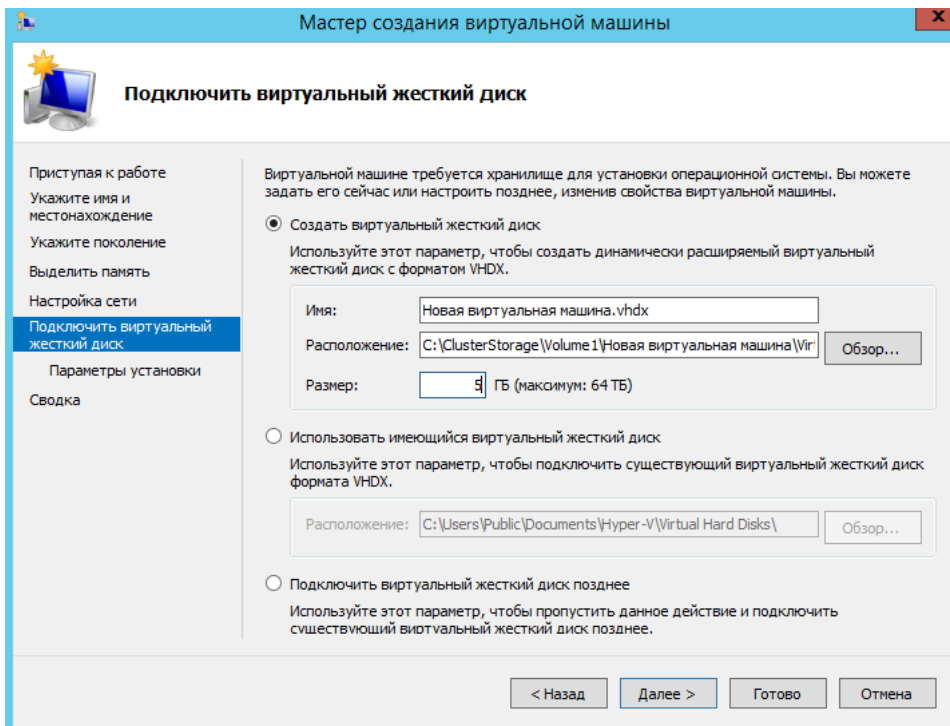


Выбираем коммутатор.

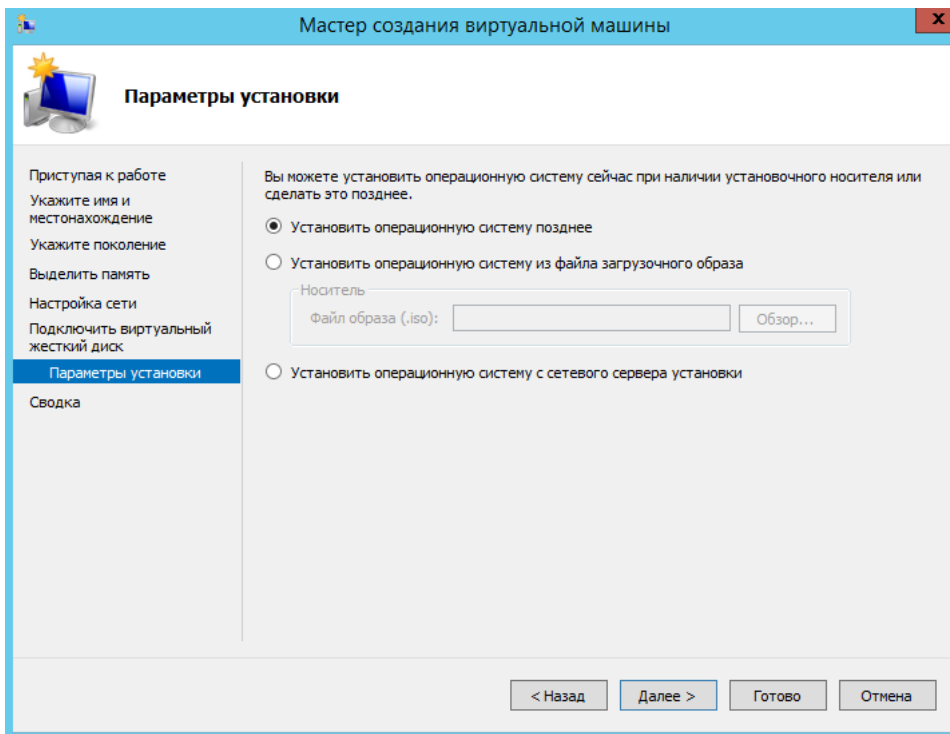


Как видите, расположение виртуального жесткого диска находится в кластерном общем хранилище.



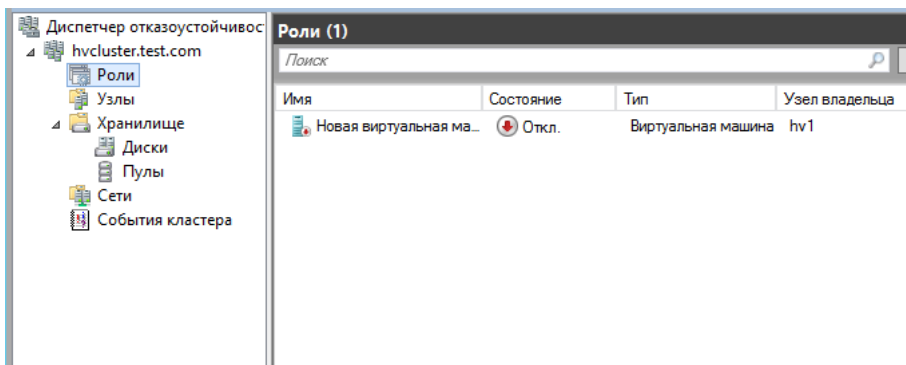


В конце можно указать путь к установочному образу ОС.



В конце мастера проверьте корректность параметров и нажмите готово.

Новую VM можно увидеть в консоли отказоустойчивых кластеров.



Данная VM будет работать в режиме высокой доступности. При выходе из строя одной из нод кластера, VM будет автоматически перезапущена на второй нод кластера.



Удачной установки! =)

Похожие статьи

Установка и настройка кластера MSSQL 2012. (<http://ittraveler.org/ustanovka-i-nastrojka-klastera-mssql-2012/>)

Отказоустойчивый iSCSI кластер на Windows Server 2012 R2 (<http://ittraveler.org/otkazoustojchivij-iscsi-klaster-na-windows-server-2012-r2-2/>)

Установка и настройка Citrix XenServer Часть 1. (<http://ittraveler.org/ustanovka-i-nastrojka-citrix-xenserver-chast-1/>)

Установка и настройка Citrix XenServer Часть 2. (<http://ittraveler.org/ustanovka-i-nastrojka-citrix-xenserver-chast-2/>)

Установка и настройка Citrix XenServer Часть 4. (<http://ittraveler.org/ustanovka-i-nastrojka-citrix-xenserver-chast-4/>)

Установка и настройка дедупликации на Windows Server 2012 R2 (<http://ittraveler.org/ustanovka-i-nastrojka-deduplikacii-na-windows-server-2012-r2/>)

Windows (<http://ittraveler.org/category/windows/>), Windows Server (<http://ittraveler.org/category/windows-server/>), Виртуализация (<http://ittraveler.org/category/virtualizaciya/>)

Метки: Cluster (<http://ittraveler.org/tag/cluster/>), Hyper-V (<http://ittraveler.org/tag/hyper-v/>), Windows Server (<http://ittraveler.org/tag/windows-server/>), Виртуализация (<http://ittraveler.org/tag/virtualizaciya/>)

S.Oliver - Новинки 2017

Новая коллекция одежды и обуви. Постоянным клиентам скидка до 20%! [Перейти в wildberries.ru](http://wildberries.ru)



ДОБАВИТЬ КОММЕНТАРИЙ

Ваш e-mail не будет опубликован.

Комментарий

Имя

E-mail

Сайт

Комментировать





(<http://ittraveler.org/feed/>)

